



КАТАЛОГ ПРОДУКЦИИ

ТЕЛЕКОМ 2026

- НАСТЕННЫЕ ТЕЛЕКОММУНИКАЦИОННЫЕ ШКАФЫ
- НАПОЛЬНЫЕ ТЕЛЕКОММУНИКАЦИОННЫЕ ШКАФЫ
- УНИВЕРСАЛЬНЫЕ ЭЛЕКТРОТЕХНИЧЕСКИЕ ШКАФЫ IP55
- АКСЕССУАРЫ К ТЕЛЕКОММУНИКАЦИОННЫМ И СЕРВЕРНЫМ ШКАФАМ
- ШКАФЫ ТЕЛЕКОММУНИКАЦИОННЫЕ АНТИВАНДАЛЬНЫЕ
- СТОЙКИ ТЕЛЕКОММУНИКАЦИОННЫЕ
- КРОССЫ ОПТИЧЕСКИЕ

2026

СОДЕРЖАНИЕ

О КОМПАНИИ	1
НАСТЕННЫЕ ТЕЛЕКОММУНИКАЦИОННЫЕ ШКАФЫ	2
НАПОЛЬНЫЕ ТЕЛЕКОММУНИКАЦИОННЫЕ ШКАФЫ	14
УНИВЕРСАЛЬНЫЕ ЭЛЕКТРОТЕХНИЧЕСКИЕ ШКАФЫ IP55.	26
АКСЕССУАРЫ К ТЕЛЕКОММУНИКАЦИОННЫМ И СЕРВЕРНЫМ ШКАФАМ	30
ШКАФЫ ТЕЛЕКОММУНИКАЦИОННЫЕ АНТИВАНДАЛЬНЫЕ	48
СТОЙКИ ТЕЛЕКОММУНИКАЦИОННЫЕ	52
КРОССЫ ОПТИЧЕСКИЕ	56
КОНТАКТЫ.	62

О КОМПАНИИ

ООО «Металлоизделия и комплектующие» (™МИК-систем) российская компания, разработчик и производитель интегрированных решений для телекоммуникационной отрасли и индустрии центров обработки данных (ЦОД).

Под маркой МИКсистем выпускаются не только передовые телекоммуникационные и серверные конструктивы, модульные решения для ЦОД, универсальные электротехнические и климатические шкафы, но и весь спектр сопутствующего высокотехнологичного оборудования: вертикальные блоки розеток (PDU) с интеллектуальным мониторингом и управлением, надежные источники бесперебойного питания (UPS), а также прецизионные системы кондиционирования.

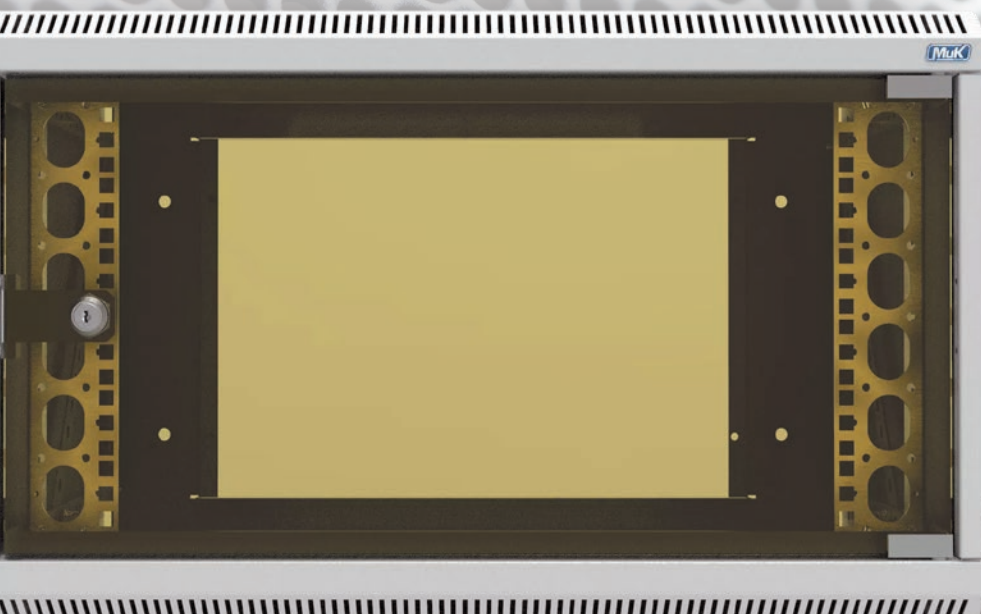
Высокое качество продукции и значительный производственный потенциал гарантируются передовым оснащением и наличием собственной производственной базы полного цикла.

Накопленный за более чем 23 года уникальный опыт позволяет ™МИКсистем предлагать своим клиентам по-настоящему эффективные, системные и ценово-оптимальные решения.

Присоединяйтесь к нам и станьте нашими клиентами! Мы обеспечим надежные поставки высококачественной продукции и предоставим вам высокий уровень поддержки в реализации ваших проектов.

ТЕЛЕКОММУНИКАЦИОННЫЕ НАСТЕННЫЕ ШКАФЫ

- НАСТЕННЫЕ РАЗБОРНЫЕ
 - СЕРИИ BASIS И KEYS
 - СЕРИИ LITE
- НАСТЕННЫЕ ТРЕХСЕКЦИОННЫЕ (ОТКИДНЫЕ)
- НАСТЕННЫЕ ВСТРАИВАЕМЫЕ



НАСТЕННЫЕ РАЗБОРНЫЕ ШКАФЫ

- серия Basis (боковые стенки на винтах)
- серия Keys (боковые стенки на замках)



ТЕЛЕКОММУНИКАЦИОННЫЕ НАСТЕННЫЕ РАЗБОРНЫЕ ШКАФЫ 19" МИК-систем серии Basis и Keys предназначены для установки сетевого и телекоммуникационного оборудования в закрытых помещениях, имеют сборно-разборную конструкцию.

В шкафу сверху и снизу предусмотрен кабельный ввод (изначально установлены легкоъемные заглушки, которые при монтаже могут быть удалены). Предусмотрена возможность установки защиты кабельного ввода от пыли – кабельного ввода с уплотнением (дополнительная опция). В крыше шкафа предусмотрены специальные отверстия для установки вентиляторных модулей, а также легкоъемные заглушки (которые удаляются при монтаже вен-

тиляторных модулей). Для удобства монтажа боковые стенки сделаны съёмными, в зависимости от типа корпуса выпускаются в 2 вариантах: в серии BASIS на винтах и в серии KEYS на замках. Передняя дверь выпускается в 4-х вариантах исполнения: металл, стекло, перфорация, перфорация+стекло, при этом подходит для настенных разборных шкафов всех серий. Передняя дверь открывается на 230 градусов, левого или правого открывания, сторона открытия определяется при монтаже.

ТЕХНИЧЕСКИЕ ХАРАКТЕРИСТИКИ:

Корпус шкафа - листовая сталь 1 мм. Двери - листовая сталь 1 мм. Тонированное стекло «бронза» 4,0 мм. 19-дюймовые профили - оцинкованный лист 1,5 мм.

Степень защиты IP20. Независимое заземление всех элементов конструкции. Максимальная нагрузка - до 70 кг. Окраска: по порошковой технологии текстурированной серой краской RAL 7035 или черной краской RAL 9005 с предварительным фосфатированием.

Стандартная поставка - в разобранном состоянии (2 коробки - корпус и дверь). Упаковка: трехслойный гофрокартон, воздушно-пузырчатая упаковочная пленка

ОСНОВНЫЕ ТИПЫ И РАЗМЕРЫ:

Параметры	Значения			
	6U	9U	12U	15U
ВЫСОТА(U)	6U	9U	12U	15U
ВЫСОТА (мм)	370	500	636	770
ГЛУБИНА (мм)	350/450/600			
ПОЛЕЗНАЯ ГЛУБИНА (мм)	270/370/520			
ШИРИНА (мм)	600			
ТИП КОРПУСА	разборный, боковые стенки - винты / / разборный, боковые стенки - замок			
ПЕРЕДНЯЯ ДВЕРЬ	металл / стекло / перфорация / перфорация + стекло			
Цвет	RAL 7035			
	RAL 9005			

НОМЕНКЛАТУРА ВЫПУСКАЕМОЙ ПРОДУКЦИИ:

№	артикул серый цвет RAL 7035	артикул черный цвет RAL 9005	Наименование	артикул серый цвет RAL 7035	артикул черный цвет RAL 9005	Наименование
РАЗБОРНЫЕ						
серия BASIS (боковые стенки съёмные, на винтах)			серия KEYS (боковые стенки съёмные, с замком)			
дверь металл						
1	ШТН-РВ-635-М	ШТН-РВ-635-М-10	Шкаф телекоммуникационный настенный разборный МИКСистем 19" Basis 6U 600*350 дверь металл	ШТН-РЗ-635-М	ШТН-РЗ-635-М-10	Шкаф телекоммуникационный настенный разборный МИКСистем 19" Keys 6U 600*350 дверь металл
2	ШТН-РВ-645-М	ШТН-РВ-645-М-10	Шкаф телекоммуникационный настенный разборный МИКСистем 19" Basis 6U 600*450 дверь металл	ШТН-РЗ-645-М	ШТН-РЗ-645-М-10	Шкаф телекоммуникационный настенный разборный МИКСистем 19" Keys 6U 600*450 дверь металл
3	ШТН-РВ-660-М	ШТН-РВ-660-М-10	Шкаф телекоммуникационный настенный разборный МИКСистем 19" Basis 6U 600*600 дверь металл	ШТН-РЗ-660-М	ШТН-РЗ-660-М-10	Шкаф телекоммуникационный настенный разборный МИКСистем 19" Keys 6U 600*600 дверь металл
4	ШТН-РВ-935-М	ШТН-РВ-935-М-10	Шкаф телекоммуникационный настенный разборный МИКСистем 19" Basis 9U 600*350 дверь металл	ШТН-РЗ-935-М	ШТН-РЗ-935-М-10	Шкаф телекоммуникационный настенный разборный МИКСистем 19" Keys 9U 600*350 дверь металл
5	ШТН-РВ-945-М	ШТН-РВ-960-М-10	Шкаф телекоммуникационный настенный разборный МИКСистем 19" Basis 9U 600*450 дверь металл	ШТН-РЗ-945-М	ШТН-РЗ-945-М-10	Шкаф телекоммуникационный настенный разборный МИКСистем 19" Keys 9U 600*450 дверь металл
6	ШТН-РВ-960-М	ШТН-РВ-1235-М-10	Шкаф телекоммуникационный настенный разборный МИКСистем 19" Basis 9U 600*600 дверь металл	ШТН-РЗ-960-М	ШТН-РЗ-960-М-10	Шкаф телекоммуникационный настенный разборный МИКСистем 19" Keys 9U 600*600 дверь металл
7	ШТН-РВ-1235-М	ШТН-РВ-1245-М-10	Шкаф телекоммуникационный настенный разборный МИКСистем 19" Basis 12U 600*350 дверь металл	ШТН-РЗ-1235-М	ШТН-РЗ-1235-М-10	Шкаф телекоммуникационный настенный разборный МИКСистем 19" Keys 12U 600*350 дверь металл
8	ШТН-РВ-1245-М	ШТН-РВ-1260-М-10	Шкаф телекоммуникационный настенный разборный МИКСистем 19" Basis 12U 600*450 дверь металл	ШТН-РЗ-1245-М	ШТН-РЗ-1245-М-10	Шкаф телекоммуникационный настенный разборный МИКСистем 19" Keys 12U 600*450 дверь металл
9	ШТН-РВ-1260-М	ШТН-РВ-1535-М-10	Шкаф телекоммуникационный настенный разборный МИКСистем 19" Basis 12U 600*600 дверь металл	ШТН-РЗ-1260-М	ШТН-РЗ-1260-М-10	Шкаф телекоммуникационный настенный разборный МИКСистем 19" Keys 12U 600*600 дверь металл
10	ШТН-РВ-1535-М	ШТН-РВ-1535-М-10	Шкаф телекоммуникационный настенный разборный МИКСистем 19" Basis 15U 600*350 дверь металл	ШТН-РЗ-1535-М	ШТН-РЗ-1535-М-10	Шкаф телекоммуникационный настенный разборный МИКСистем 19" Keys 15U 600*350 дверь металл
11	ШТН-РВ-1545-М	ШТН-РВ-1545-М-10	Шкаф телекоммуникационный настенный разборный МИКСистем 19" Basis 15U 600*450 дверь металл	ШТН-РЗ-1545-М	ШТН-РЗ-1545-М-10	Шкаф телекоммуникационный настенный разборный МИКСистем 19" Keys 15U 600*450 дверь металл
12	ШТН-РВ-1560-М	ШТН-РВ-1560-М-10	Шкаф телекоммуникационный настенный разборный МИКСистем 19" Basis 15U 600*600 дверь металл	ШТН-РЗ-1560-М	ШТН-РЗ-1560-М-10	Шкаф телекоммуникационный настенный разборный МИКСистем 19" Keys 15U 600*600 дверь металл
13	ШТН-РВ-635-С	ШТН-РВ-635-С-10	Шкаф телекоммуникационный настенный разборный МИКСистем 19" Basis 6U 600*350 дверь стекло	ШТН-РЗ-635-С	ШТН-РЗ-635-С-10	Шкаф телекоммуникационный настенный разборный МИКСистем 19" Keys 6U 600*350 дверь стекло
14	ШТН-РВ-645-С	ШТН-РВ-645-С-10	Шкаф телекоммуникационный настенный разборный МИКСистем 19" Basis 6U 600*450 дверь стекло	ШТН-РЗ-645-С	ШТН-РЗ-645-С-10	Шкаф телекоммуникационный настенный разборный МИКСистем 19" Keys 6U 600*450 дверь стекло
15	ШТН-РВ-660-С	ШТН-РВ-560-С-10	Шкаф телекоммуникационный настенный разборный МИКСистем 19" Basis 6U 600*600 дверь стекло	ШТН-РЗ-660-С	ШТН-РЗ-660-С-10	Шкаф телекоммуникационный настенный разборный МИКСистем 19" Keys 6U 600*600 дверь стекло
16	ШТН-РВ-935-С	ШТН-РВ-935-С-10	Шкаф телекоммуникационный настенный разборный МИКСистем 19" Basis 9 600*350 дверь стекло	ШТН-РЗ-935-С	ШТН-РЗ-935-С-10	Шкаф телекоммуникационный настенный разборный МИКСистем 19" Keys 9U 600*350 дверь стекло

ОСНОВНЫЕ ТИПЫ И РАЗМЕРЫ

Параметры	Значения			
ВЫСОТА(U)	6U	9U	12U	15U
ВЫСОТА (мм)	370	500	636	770
ГЛУБИНА (мм)	350/450/600			
ПОЛЕЗНАЯ ГЛУБИНА (мм)	270/370/520			
ШИРИНА (мм)	600			
ТИП КОРПУСА	разборный, боковые стенки - винты			
ПЕРЕДНЯЯ ДВЕРЬ	цельное ударопрочное стекло			
Цвет	RAL 7035			
	RAL 9005			

НОМЕНКЛАТУРА ВЫПУСКАЕМОЙ ПРОДУКЦИИ:

№	артикул серый цвет RAL 7035	артикул черный цвет RAL 9005	Наименование
РАЗБОРНЫЕ			
серия LITE (боковые стенки съемные, на винтах, дверь-сплошное стекло)			
1	07.060.049	07.060.049/10	Шкаф телекоммуникационный настенный разборный МИКСистем 19" Lite 6U 600*350 дверь стекло
2	07.060.050	07.060.050/10	Шкаф телекоммуникационный настенный разборный МИКСистем 19" Lite 6U 600*450 дверь стекло
3	07.060.051	07.060.051/10	Шкаф телекоммуникационный настенный разборный МИКСистем 19" Lite 6U 600*600 дверь стекло
4	07.060.052	07.060.052/10	Шкаф телекоммуникационный настенный разборный МИКСистем 19" Lite 9U 600*350 дверь стекло
5	07.060.053	07.060.053/10	Шкаф телекоммуникационный настенный разборный МИКСистем 19" Lite 9U 600*450 дверь стекло
6	07.060.054	07.060.054/10	Шкаф телекоммуникационный настенный разборный МИКСистем 19" Lite 9U 600*600 дверь стекло
7	07.060.055	07.060.055/10	Шкаф телекоммуникационный настенный разборный МИКСистем 19" Lite 12U 600*350 дверь стекло
8	07.060.056	07.060.056/10	Шкаф телекоммуникационный настенный разборный МИКСистем 19" Lite 12U 600*450 дверь стекло
9	07.060.057	07.060.057/10	Шкаф телекоммуникационный настенный разборный МИКСистем 19" Lite 12U 600*600 дверь стекло
10	07.060.059	07.060.059/10	Шкаф телекоммуникационный настенный разборный МИКСистем 19" Lite 15U 600*450 дверь стекло
11	07.060.060	07.060.060/10	Шкаф телекоммуникационный настенный разборный МИКСистем 19" Lite 15U 600*600 дверь стекло

НАСТЕННЫЕ ТРЕХСЕКЦИОННЫЕ (ОТКИДНЫЕ) ШКАФЫ



ТЕЛЕКОММУНИКАЦИОННЫЙ ТРЕХСЕКЦИОННЫЙ (ОТКИДНОЙ) ШКАФ МИКСистем предназначен для установки сетевого и телекоммуникационного оборудования и применяется в случаях, когда необходимо обеспечить частый доступ к оборудованию для периодического обслуживания. Специальная конструкция шкафа позволяет получить легкий доступ к тыловой части оборудования. Откидная и монтажная секции шкафа соединяются 3-мя усиленными петлями и открываются с помощью замка на боковой стенке шкафа. Монтажная секция выполнена в виде сварной конструкции, на задней стенке имеет 5 отверстий типа «Key – hole» для крепления к стене, 3 полукольца и 2 гребенки-органайзера для крепления оптического кабеля.

В шкафу предусмотрены 2 пары вертикальных направляющих 19" стандарта, на которых можно разместить сетевое или телекоммуникационное оборудование. Передние направляющие регулируются по глубине при установке.

В шкафу сверху и снизу предусмотрен кабельный ввод (изначально установлены легкоъемные заглушки, которые при монтаже могут быть удалены). Предусмотрена возможность установки защиты кабельного ввода от пыли – кабельного ввода с уплотнением (дополнительная опция). В крыше шкафа предусмотрены специальные отверстия для установки вентиляторных модулей, а также легкоъемные заглушки (которые удаляются при монтаже вентиляторных модулей).

Передняя дверь выпускается в 4-х вариантах исполнения: металл, стекло, перфорация, перфорация+стекло, при этом подходит для настенных шкафов всех серий. Передняя дверь открывается на 230 градусов, левого или правого открывания, сторона открытия определяется при монтаже.

ТЕХНИЧЕСКИЕ ХАРАКТЕРИСТИКИ:

Корпус шкафа - листовая сталь 1 мм. Двери - листовая сталь 1 мм. Тонированное стекло «бронза» 4,0 мм. 19-дюймовые профили – оцинкованный лист 2,0 мм.

Степень защиты IP20. Независимое заземление всех элементов конструкции. Максимальная нагрузка - до 70 кг.

Окраска: по порошковой технологии текстурированной серой краской RAL 7035 или черной краской RAL 9005 с предварительным фосфатированием.

Стандартная поставка – корпус в собранном виде, в 1 картонной коробке, дверь – в отдельной коробке.

Упаковка: трехслойный гофрокартон, воздушно-пузырчатая упаковочная пленка

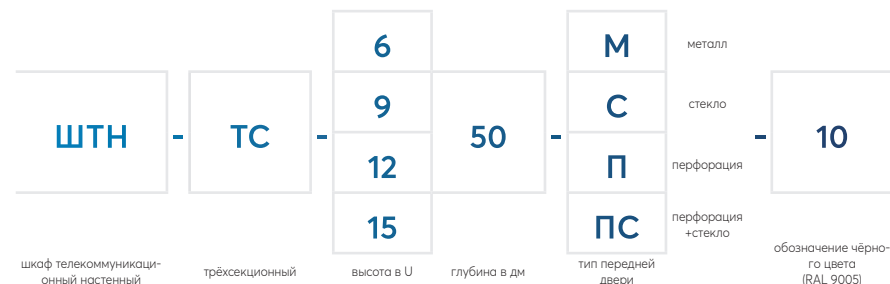
ОСНОВНЫЕ ТИПЫ И РАЗМЕРЫ

Параметры	Значения			
	6U	9U	12U	15U
ВЫСОТА(U)	6U	9U	12U	15U
ВЫСОТА (мм)	360	500	620	760
ГЛУБИНА (мм)	500			
ПОЛЕЗНАЯ ГЛУБИНА (мм)	435			
ШИРИНА (мм)	600			
ТИП КОРПУСА	трёхсекционный (откидной), боковые стенки - несъёмные			
ПЕРЕДНЯЯ ДВЕРЬ	металл / стекло / перфорация / перфорация + стекло			
Цвет	RAL 7035			
	RAL 9005			

НОМЕНКЛАТУРА ВЫПУСКАЕМОЙ ПРОДУКЦИИ:

№	артикул серый цвет RAL 7035	артикул черный цвет RAL 9005	Наименование
1	ШТН-ТС-650-М	ШТН-ТС-650-М-10	Шкаф настенный разборный трехсекционный (откидной) МИКсистем 19" 6U 600*500 дверь металл
2	ШТН-ТС-950-М	ШТН-ТС-950-М-10	Шкаф настенный разборный трехсекционный (откидной) МИКсистем 19" 9U 600*500 дверь металл
3	ШТН-ТС-1250-М	ШТН-ТС-1250-М-10	Шкаф настенный разборный трехсекционный (откидной) МИКсистем 19" 12U 600*500 дверь металл
4	ШТН-ТС-1550-М	ШТН-ТС-1550-М-10	Шкаф настенный разборный трехсекционный (откидной) МИКсистем 19" 15U 600*500 дверь металл
5	ШТН-ТС-650-С	ШТН-ТС-650-С-10	Шкаф настенный разборный трехсекционный (откидной) МИКсистем 19" 6U 600*500 дверь стекло
6	ШТН-ТС-950-С	ШТН-ТС-950-С-10	Шкаф настенный разборный трехсекционный (откидной) МИКсистем 19" 9U 600*500 дверь стекло
7	ШТН-ТС-1250-С	ШТН-ТС-1250-С-10	Шкаф настенный разборный трехсекционный (откидной) МИКсистем 19" 12U 600*500 дверь стекло
8	ШТН-ТС-1550-С	ШТН-ТС-1550-С-11	Шкаф настенный разборный трехсекционный (откидной) МИКсистем 19" 15U 600*500 дверь стекло
9	ШТН-ТС-650-П	ШТН-ТС-650-П-10	Шкаф настенный разборный трехсекционный (откидной) МИКсистем 19" 6U 600*500 дверь перфорация
10	ШТН-ТС-950-П	ШТН-ТС-950-П-10	Шкаф настенный разборный трехсекционный (откидной) МИКсистем 19" 9U 600*500 дверь перфорация
11	ШТН-ТС-1250-П	ШТН-ТС-1250-П-10	Шкаф настенный разборный трехсекционный (откидной) МИКсистем 19" 12U 600*500 дверь перфорация
12	ШТН-ТС-1550-П	ШТН-ТС-1550-П-10	Шкаф настенный разборный трехсекционный (откидной) МИКсистем 19" 15U 600*500 дверь перфорация
13	ШТН-ТС-650-ПС	ШТН-ТС-650-ПС-10	Шкаф настенный разборный трехсекционный (откидной) МИКсистем 19" 6U 600*500 дверь перфорация+стекло
14	ШТН-ТС-950-ПС	ШТН-ТС-950-ПС-10	Шкаф настенный разборный трехсекционный (откидной) МИКсистем 19" 9U 600*500 дверь перфорация+стекло
15	ШТН-ТС-1250-ПС	ШТН-ТС-1250-ПС-10	Шкаф настенный разборный трехсекционный (откидной) МИКсистем 19" 12U 600*500 дверь перфорация+стекло
16	ШТН-ТС-1550-ПС	ШТН-ТС-1550-ПС-10	Шкаф настенный разборный трехсекционный (откидной) МИКсистем 19" 15U 600*500 дверь перфорация+стекло

РАСШИФРОВКА КЛЮЧА АРТИКУЛА



НАПОЛЬНЫЕ ТЕЛЕКОММУНИКАЦИОННЫЕ ШКАФЫ

● РАЗБОРНЫЕ СЕРИИ ЕСО



ТЕЛЕКОММУНИКАЦИОННЫЕ НАПОЛЬНЫЕ РАЗБОРНЫЕ ШКАФЫ МИКСИСТЕМ СЕРИИ ЕСО+ 19"

Шкафы напольные серии ЕСО+ МИКсистем – это надежное решение для размещения 19-дюймового сетевого и телекоммуникационного оборудования в закрытых помещениях. Широкий размерный ряд, включает модели глубиной до 1200 мм и позволяет использовать их в качестве серверных шкафов при организации центров обработки данных. Каркасная конструкция включает основание, крышу, рамки и перемычки. Рамки, основание и перемычки скрепляются винтами, что обеспечивает жесткость каркаса и позволяет выдерживать распределенную статическую нагрузку до 900 кг. Доступ к шкафу с четырех сторон, в условиях ограниченного пространства это облегчает установку и обслуживание его наполнения. Шкаф укомплектован четырьмя вертикальными монтажными профилями 19" с цифровой U-разметкой. На перемычках присутствует гравировка с цифрами. Регулируются профили по глубине в процессе сборки для точного соответствия параметрам устанавливаемого оборудования.

Для различных задач доступ к наполнению, шкаф представлен пятью конфигурациями:

- дверь передняя - металл, замок-ручка/задняя стенка - металл;
- дверь передняя - стекло, замок-ручка/задняя стенка - металл;
- дверь передняя - перфорация, замок-ручка/задняя стенка - металл;
- дверь передняя - перфорация, замок-ручка/дверь задняя - перфорация 2 створки, замок-ручка ригельный;
- дверь передняя - перфорация 2 створки, замок-ручка ригельный/ дверь задняя - перфорация 2 створки, замок-ручка ригельный.

Высокий коэффициент перфорации (70%) обеспечивает эффективное естественное охлаждение оборудования.

Боковые стенки шкафа крепятся винтами, предусмотрена также возможность крепления стенок защелками (доп. опция). Отсутствие выступающих частей у боковых стенок исключает щелевое пространство при установке нескольких шкафов в ряд, повышая тем самым эффективность системы охлаждения. Для удобства монтажа и обслуживания коммутационного оборудования предусмотрены сдвоенные по горизонтали стенки: при глубине 1000 мм, 1200 мм и при высоте от 36U.

Напольные шкафы серии ЕСО+ МИКсистем предлагают широкие возможности для интеграции дополнительного оборудования и аксессуаров. В верхней и нижней части шкафа для поддержания необходимого темпера-

турного режима предусмотрены места для установки вентиляторных модулей:

- при глубине 600 мм – до 2 шт. (1 верх/1 низ);
- при глубине 800 мм – 1000 мм – до 4 шт.;
- при глубине -1200 мм – до 6 шт.

Для подключения вертикальных блоков розеток (PDU) и выполнения межстоечной коммутации предусмотрены легковыламаемые кабельные вводы размером 75x75 – 8 шт. (4 верх/4 низ) и 35x280 – до 17 шт.:

- для ширины 600 и глубины 600 мм – 7 шт. (2 верх/5 низ);
- для ширины 600 и глубины 800-1200 мм – 9 шт. (2 верх/7 низ);
- для ширины 800 и глубины 800 мм – 11 шт. (4 верх/7 низ);
- для ширины 800 и глубины 1000-1200 мм – 17 шт. (6 верх/11 низ).

Если есть необходимость в заведении большого количества кабелей, можно использовать места для вентиляторов в основании шкафа.

Шкаф устанавливается на регулируемые ножки (4 шт.). Для обеспечения мобильности шкафа доступны к установке поворотные ролики на подшипниках (доп. опция). Опоры не выступают за пределы рамы.

ТЕХНИЧЕСКИЕ ХАРАКТЕРИСТИКИ:

Распределенная статическая/динамическая нагрузка (кг)	900/600
Конструкция	сварная
Материал корпуса	листовая сталь 1,2 мм
Профиль 19" (шт.)	4
Материал профиля 19"	оцинкованная сталь 1,5 мм
Материал двери	листовая сталь 1 мм/стекло 4 мм/ стекло в раме листовая сталь 1,2 мм
Открытие/угол открывания двери	правое/левое /180°
Боковые стенки	съемные, на винтах
Материал стенок	листовая сталь 1 мм
Степень защиты IP	20
Температура эксплуатации (°C)	от -50 до +45
Внешнее покрытие	порошково-полимерное, с фосфатированием
Цвет (RAL)	серый 7035/черный 9005
Поставка	разборная, 3 короба, 3 транспортных места

ОСНОВНЫЕ ТИПЫ И РАЗМЕРЫ:

Параметры	Значения						
	18	24	27	30	36	42	48
Высота (U)*	18	24	27	30	36	42	48
Высота (мм)	952	1219	1352	1486	1752	2019	2286
ГЛУБИНА(мм)	600						
	800/1000						
ШИРИНА (мм)	600						
	800						
ЦВЕТ	RAL 7035						
	RAL 9005						

НОМЕНКЛАТУРА ВЫПУСКАЕМОЙ ПРОДУКЦИИ (ТЕЛЕКОММУНИКАЦИОННЫЕ НАПОЛЬНЫЕ РАЗБОРНЫЕ ШКАФЫ МИКсистем СЕРИИ ECO+)

№	артикул серый цвет RAL 7035	артикул черный цвет RAL 9005	Наименование
ПЕРЕДНЯЯ ДВЕРЬ - МЕТАЛЛ, ЗАМОК-РУЧКА, ЗАДНЯЯ СТЕНКА - МЕТАЛЛ			
1	ШТП-Р-6618-М	ШТП-Р-6618-М-10	Шкаф телекоммуникационный напольный МИКсистем 19" серия ECO+ 18U 600*600 дверь металл
2	ШТП-Р-6624-М	ШТП-Р-6624-М-10	Шкаф телекоммуникационный напольный МИКсистем 19" серия ECO+ 24U 600*600 дверь металл
3	ШТП-Р-6627-М	ШТП-Р-6627-М-10	Шкаф телекоммуникационный напольный МИКсистем 19" серия ECO+ 27U 600*600 дверь металл
4	ШТП-Р-6630-М	ШТП-Р-6630-М-10	Шкаф телекоммуникационный напольный МИКсистем 19" серия ECO+ 30U 600*600 дверь металл
5	ШТП-Р-6636-М	ШТП-Р-6636-М-10	Шкаф телекоммуникационный напольный МИКсистем 19" серия ECO+ 36U 600*600 дверь металл
6	ШТП-Р-6642-М	ШТП-Р-6642-М-10	Шкаф телекоммуникационный напольный МИКсистем 19" серия ECO+ 42U 600*600 дверь металл
7	ШТП-Р-6648-М	ШТП-Р-6648-М-10	Шкаф телекоммуникационный напольный МИКсистем 19" серия ECO+ 48U 600*600 дверь металл
8	ШТП-Р-6818-М	ШТП-Р-6818-М-10	Шкаф телекоммуникационный напольный МИКсистем 19" серия ECO+ 18U 600*800 дверь металл
9	ШТП-Р-6824-М	ШТП-Р-6824-М-10	Шкаф телекоммуникационный напольный МИКсистем 19" серия ECO+ 24U 600*800 дверь металл
10	ШТП-Р-6827-М	ШТП-Р-6827-М-10	Шкаф телекоммуникационный напольный МИКсистем 19" серия ECO+ 27U 600*800 дверь металл
11	ШТП-Р-6830-М	ШТП-Р-6830-М-10	Шкаф телекоммуникационный напольный МИКсистем 19" серия ECO+ 30U 600*800 дверь металл
12	ШТП-Р-6836-М	ШТП-Р-6836-М-10	Шкаф телекоммуникационный напольный МИКсистем 19" серия ECO+ 36U 600*800 дверь металл
13	ШТП-Р-6842-М	ШТП-Р-6842-М-10	Шкаф телекоммуникационный напольный МИКсистем 19" серия ECO+ 42U 600*800 дверь металл
14	ШТП-Р-6848-М	ШТП-Р-6848-М-10	Шкаф телекоммуникационный напольный МИКсистем 19" серия ECO+ 48U 600*800 дверь металл
15	ШТП-Р-6124-М	ШТП-Р-6124-М-10	Шкаф телекоммуникационный напольный МИКсистем 19" серия ECO+ 24U 600*1000 дверь металл
16	ШТП-Р-6127-М	ШТП-Р-6127-М-10	Шкаф телекоммуникационный напольный МИКсистем 19" серия ECO+ 27U 600*1000 дверь металл

№	артикул серый цвет RAL 7035	артикул черный цвет RAL 9005	Наименование
71	ШТП-Р-6142-ПП2	ШТП-Р-6142-ПП2-10	Шкаф телекоммуникационный напольный МИКСистем 19" серия ECO+ 42U 600*1000 дверь перфорация/перфорация 2 створки
72	ШТП-Р-6148-ПП2	ШТП-Р-6148-ПП2-10	Шкаф телекоммуникационный напольный МИКСистем 19" серия ECO+ 48U 600*1000 дверь перфорация/перфорация 2 створки
73	ШТП-Р-61242-ПП2	ШТП-Р-61242-ПП2-10	Шкаф телекоммуникационный напольный МИКСистем 19" серия ECO+ 42U 600*1200 дверь перфорация/перфорация 2 створки
74	ШТП-Р-61248-ПП2	ШТП-Р-61248-ПП2-10	Шкаф телекоммуникационный напольный МИКСистем 19" серия ECO+ 48U 600*1200 дверь перфорация/перфорация 2 створки
75	ШТП-Р-8836-П	ШТП-Р-8836-П-10	Шкаф телекоммуникационный напольный МИКСистем 19" серия ECO+ 36U 800*800 дверь перфорация
76	ШТП-Р-8842-П	ШТП-Р-8842-П-10	Шкаф телекоммуникационный напольный МИКСистем 19" серия ECO+ 42U 800*800 дверь перфорация
77	ШТП-Р-8848-П	ШТП-Р-8848-П-10	Шкаф телекоммуникационный напольный МИКСистем 19" серия ECO+ 48U 800*800 дверь перфорация
78	ШТП-Р-8142-ПП2	ШТП-Р-8142-ПП2-10	Шкаф телекоммуникационный напольный МИКСистем 19" серия ECO+ 42U 800*1000 дверь перфорация/перфорация 2 створки
79	ШТП-Р-8148-ПП2	ШТП-Р-8148-ПП2-10	Шкаф телекоммуникационный напольный МИКСистем 19" серия ECO+ 48U 800*1000 дверь перфорация/перфорация 2 створки
80	ШТП-Р-8142-ПП2	ШТП-Р-8142-ПП2-10	Шкаф телекоммуникационный напольный МИКСистем 19" серия ECO+ 42U 800*1200 дверь перфорация/перфорация 2 створки
81	ШТП-Р-8148-ПП2	ШТП-Р-8148-ПП2-10	Шкаф телекоммуникационный напольный МИКСистем 19" серия ECO+ 48U 800*1200 дверь перфорация/перфорация 2 створки
ДВЕРЬ ПЕРФОРАЦИЯ 2 СТОРКИ 2 шт.			
82	ШТП-Р-8142-П2П2	ШТП-Р-8142-П2П2-10	Шкаф телекоммуникационный напольный МИКСистем 19" серия ECO+ 42U 800*1000 дверь перфорация 2 створки 2 шт.
83	ШТП-Р-8148-П2П2	ШТП-Р-8148-П2П2-10	Шкаф телекоммуникационный напольный МИКСистем 19" серия ECO+ 48U 800*1000 дверь перфорация 2 створки 2 шт.
84	ШТП-Р-81242-П2П2	ШТП-Р-81242-П2П2-10	Шкаф телекоммуникационный напольный МИКСистем 19" серия ECO+ 42U 800*1200 дверь перфорация 2 створки 2 шт.
85	ШТП-Р-81248-П2П2	ШТП-Р-81248-П2П2-10	Шкаф телекоммуникационный напольный МИКСистем 19" серия ECO+ 48U 800*1200 дверь перфорация 2 створки 2 шт.

РАСШИФРОВКА КЛЮЧА АРТИКУЛА

ШТП	-	Р	-	6	6	18	-	М	металл	-	10	RAL 9005
				8	8	24		С	стекло			
						1		П	перфорация			
						12		П2	перфорация 2 створки передняя			
								П2	перфорация 2 створки задняя			
											36	
											42	
											48	

шкаф телекоммуникационный напольный разборный ширина 100 мм глубина 100 мм высота U дверь

ТЕЛЕКОММУНИКАЦИОННЫЕ НАПОЛЬНЫЕ РАЗБОРНЫЕ ШКАФЫ МИКСИСТЕМ СЕРИИ ECO L 19"

Шкафы напольные серии ECO L МИКСистем – это надежное решение для размещения 19-дюймового сетевого и телекоммуникационного оборудования в закрытых помещениях. Широкий размерный ряд, включает модели шириной до 1000 мм и позволяет использовать их в качестве серверных шкафов при организации центров обработки данных.

Каркасная конструкция включает основание, крышу и стойки. Каждая стойка фиксируется с помощью восьми винтов, что обеспечивает жесткость каркаса и позволяет выдерживать распределенную статическую нагрузку до 700 кг.

Данная конструкция разборная, что обеспечивает доступ к шкафу с четырех сторон, что делает шкафы серии ECO L оптимальным выбором для установки и обслуживания в условиях ограниченного пространства. Шкаф укомплектован четырьмя вертикальными монтажными профилями с цифровой U-разметкой, регулируемые по глубине в процессе сборки для точного соответствия параметрам устанавливаемого оборудования, и четырьмя перекладинами, образующими две 19" рамки.

Для различных задач доступа к наполнению, шкаф представлен двумя конфигурациями:

- дверь передняя - металл, замок щитовой/задняя стенка - металл;
 - дверь передняя - стекло, замок щитовой/задняя стенка - металл.
- Боковые стенки шкафа легко снимаются и оснащены надежными замками и защелками для быстрой фиксации. Для упрощения монтажа и технического обслуживания коммутационного оборудования боковые и задние панели взаимозаменяемы.

Напольные шкафы серии ECO L МИКСистем предлагают широкие возможности для интеграции дополнительного оборудования и аксессуаров. В верхней и нижней части шкафа для поддержания необходимого температурного режима предусмотрены места для установки вентиляторных модулей:

- при глубине 600 мм - до 2 шт. (1 верх/1 низ);
- при глубине 800 мм - до 4 шт.;
- при глубине 1000 мм - до 6 шт.

Для подключения вертикальных блоков розеток (PDU) и выполнения межстоечной коммутации предусмотрены отверстия для кабельных щеточ-

ных вводов размером 50x275 (стандартно установлены заглушки на винтах):

- для ширины 600 и глубины 600-800 мм - 2 шт. (1 верх/1 низ);
- для ширины 600 и глубины 1000 мм - 4 шт. (3 верх/1 низ);
- для ширины 800 и глубины 800-1000 мм - 6 шт. (3 верх/3 низ).

Если есть необходимость в заведении большого количества кабелей, можно использовать места для вентиляторов в основании шкафа.

Шкаф устанавливается на регулируемые ножки (4 шт.). Для обеспечения мобильности шкафа доступны к установке поворотные ролики на подшипниках (доп. опция). Опоры не выступают за пределы рамы.

ТЕХНИЧЕСКИЕ ХАРАКТЕРИСТИКИ:

Распределенная статическая/динамическая нагрузка (кг)	700/200-400
Конструкция	разборная
Материал корпуса	листовая сталь 1,2 мм
Профиль 19" (шт.)	4
Шаг регулировки полезной глубины профиля	19" (мм)
Материал профиля 19"	оцинкованная сталь 1,5 мм
Материал двери	листовая сталь 1 мм/стекло 4 мм
Открытие/угол открывания двери	правое/левое /180°
Боковые/задняя стенки	съёмные, замок с защелкой
Материал стенок	листовая сталь 1 мм
Степень защиты IP	20
Температура эксплуатации (°C)	от -50 до +45
Внешнее покрытие	порошково-полимерное, с фосфатированием
Цвет (RAL)	серый 7035/черный 9005
Поставка	разборная, 2 короба, 2 транспортных места

ОСНОВНЫЕ ТИПЫ И РАЗМЕРЫ:

Параметры	Значения						
	18	24	27	30	36	42	48
Высота (U)*	18	24	27	30	36	42	48
Высота (мм)	952	1219	1352	1486	1752	2019	2286
ГЛУБИНА(мм)	600/800						
	1000						
ШИРИНА (мм)	600						
	800						
ЦВЕТ	RAL 7035						
	RAL 9005						

НОМЕНКЛАТУРА ВЫПУСКАЕМОЙ ПРОДУКЦИИ (ТЕЛЕКОММУНИКАЦИОННЫЕ НАПОЛЬНЫЕ РАЗБОРНЫЕ ШКАФЫ МИКсистем СЕРИИ ECO L)

№	артикул серый цвет RAL 7035	артикул черный цвет RAL 9005	Наименование
ПЕРЕДНЯЯ ДВЕРЬ - МЕТАЛЛ, ЗАМОК-ТОЧЕЧНЫЙ, ЗАДНЯЯ СТЕНКА - МЕТАЛЛ			
1	ШТП-РЛ-6618-М	ШТП-РЛ-6618-М-10	Шкаф телекоммуникационный напольный Мик 19" серия ECO-L 18U 600*600 дверь металл
2	ШТП-РЛ-6624-М	ШТП-РЛ-6624-М-10	Шкаф телекоммуникационный напольный Мик 19" серия ECO-L 24U 600*600 дверь металл
3	ШТП-РЛ-6627-М	ШТП-РЛ-6627-М-10	Шкаф телекоммуникационный напольный Мик 19" серия ECO-L 27U 600*600 дверь металл
4	ШТП-РЛ-6630-М	ШТП-РЛ-6630-М-10	Шкаф телекоммуникационный напольный Мик 19" серия ECO-L 30U 600*600 дверь металл
5	ШТП-РЛ-6636-М	ШТП-РЛ-6636-М-10	Шкаф телекоммуникационный напольный Мик 19" серия ECO-L 36U 600*600 дверь металл
6	ШТП-РЛ-6642-М	ШТП-РЛ-6642-М-10	Шкаф телекоммуникационный напольный Мик 19" серия ECO-L 42U 600*600 дверь металл
7	ШТП-РЛ-6648-М	ШТП-РЛ-6648-М-10	Шкаф телекоммуникационный напольный Мик 19" серия ECO-L 48U 600*600 дверь металл
8	ШТП-РЛ-6818-М	ШТП-РЛ-6818-М-10	Шкаф телекоммуникационный напольный Мик 19" серия ECO-L 18U 600*800 дверь металл
9	ШТП-РЛ-6824-М	ШТП-РЛ-6824-М-10	Шкаф телекоммуникационный напольный Мик 19" серия ECO-L 24U 600*800 дверь металл
10	ШТП-РЛ-6827-М	ШТП-РЛ-6827-М-10	Шкаф телекоммуникационный напольный Мик 19" серия ECO-L 27U 600*800 дверь металл
11	ШТП-РЛ-6830-М	ШТП-РЛ-6830-М-10	Шкаф телекоммуникационный напольный Мик 19" серия ECO-L 30U 600*800 дверь металл
12	ШТП-РЛ-6836-М	ШТП-РЛ-6836-М-10	Шкаф телекоммуникационный напольный Мик 19" серия ECO-L 36U 600*800 дверь металл
13	ШТП-РЛ-6842-М	ШТП-РЛ-6842-М-10	Шкаф телекоммуникационный напольный Мик 19" серия ECO-L 42U 600*800 дверь металл
14	ШТП-РЛ-6848-М	ШТП-РЛ-6848-М-10	Шкаф телекоммуникационный напольный Мик 19" серия ECO-L 48U 600*800 дверь металл
15	ШТП-РЛ-6124-М	ШТП-РЛ-6124-М-10	Шкаф телекоммуникационный напольный Мик 19" серия ECO-L 24U 600*1000 дверь металл
16	ШТП-РЛ-6127-М	ШТП-РЛ-6127-М-10	Шкаф телекоммуникационный напольный Мик 19" серия ECO-L 27U 600*1000 дверь металл
17	ШТП-РЛ-6130-М	ШТП-РЛ-6130-М-10	Шкаф телекоммуникационный напольный Мик 19" серия ECO-L 30U 600*1000 дверь металл

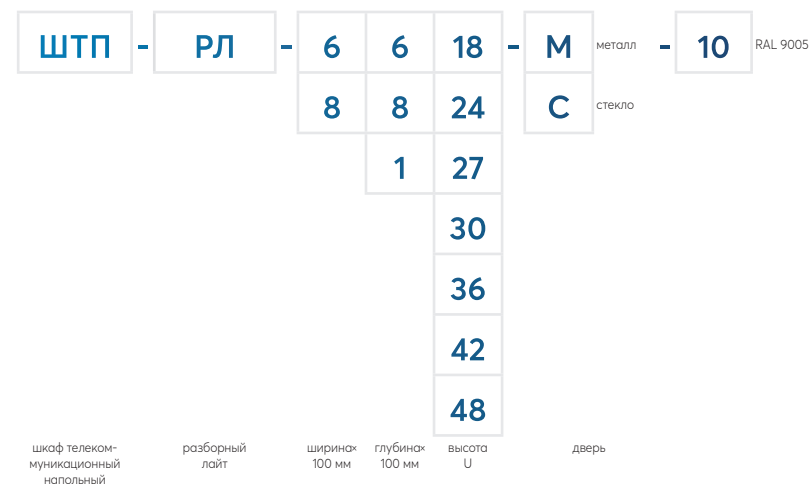
№	артикул серый цвет RAL 7035	артикул черный цвет RAL 9005	Наименование
18	ШТП-РЛ-6136-М	ШТП-РЛ-6136-М-10	Шкаф телекоммуникационный напольный Мик 19" серия ECO-L 36U 600*1000 дверь металл
19	ШТП-РЛ-6142-М	ШТП-РЛ-6142-М-10	Шкаф телекоммуникационный напольный Мик 19" серия ECO-L 42U 600*1000 дверь металл
20	ШТП-РЛ-6148-М	ШТП-РЛ-6148-М-10	Шкаф телекоммуникационный напольный Мик 19" серия ECO-L 48U 600*1000 дверь металл
21	ШТП-РЛ-8836-М	ШТП-РЛ-8836-М-10	Шкаф телекоммуникационный напольный Мик 19" серия ECO-L 36U 800*800 дверь металл
22	ШТП-РЛ-8842-М	ШТП-РЛ-8842-М-10	Шкаф телекоммуникационный напольный Мик 19" серия ECO-L 42U 800*800 дверь металл
23	ШТП-РЛ-8848-М	ШТП-РЛ-8848-М-10	Шкаф телекоммуникационный напольный Мик 19" серия ECO-L 48U 800*800 дверь металл
24	ШТП-РЛ-8136-М	ШТП-РЛ-8136-М-10	Шкаф телекоммуникационный напольный Мик 19" серия ECO-L 36U 800*1000 дверь металл
25	ШТП-РЛ-8142-М	ШТП-РЛ-8142-М-10	Шкаф телекоммуникационный напольный Мик 19" серия ECO-L 42U 800*1000 дверь металл
26	ШТП-РЛ-8148-М	ШТП-РЛ-8148-М-10	Шкаф телекоммуникационный напольный Мик 19" серия ECO-L 48U 800*1000 дверь металл

ПЕРЕДНЯЯ ДВЕРЬ - СТЕКЛО БРОНЗА, ЗАМОК-ТОЧЕЧНЫЙ, ЗАДНЯЯ СТЕНКА - МЕТАЛЛ

27	ШТП-РЛ-6618-С	ШТП-РЛ-6618-С-10	Шкаф телекоммуникационный напольный Мик 19" серия ECO-L 18U 600*600 дверь стекло
28	ШТП-РЛ-6624-С	ШТП-РЛ-6624-С-10	Шкаф телекоммуникационный напольный Мик 19" серия ECO-L 24U 600*600 дверь стекло
29	ШТП-РЛ-6627-С	ШТП-РЛ-6627-С-10	Шкаф телекоммуникационный напольный Мик 19" серия ECO-L 27U 600*600 дверь стекло
30	ШТП-РЛ-6630-С	ШТП-РЛ-6630-С-10	Шкаф телекоммуникационный напольный Мик 19" серия ECO-L 30U 600*600 дверь стекло
31	ШТП-РЛ-6636-С	ШТП-РЛ-6636-С-10	Шкаф телекоммуникационный напольный Мик 19" серия ECO-L 36U 600*600 дверь стекло
32	ШТП-РЛ-6642-С	ШТП-РЛ-6642-С-10	Шкаф телекоммуникационный напольный Мик 19" серия ECO-L 42U 600*600 дверь стекло
33	ШТП-РЛ-6648-С	ШТП-РЛ-6648-С-10	Шкаф телекоммуникационный напольный Мик 19" серия ECO-L 48U 600*600 дверь стекло
34	ШТП-РЛ-6818-С	ШТП-РЛ-6818-С-10	Шкаф телекоммуникационный напольный Мик 19" серия ECO-L 18U 600*800 дверь стекло
35	ШТП-РЛ-6824-С	ШТП-РЛ-6824-С-10	Шкаф телекоммуникационный напольный Мик 19" серия ECO-L 24U 600*800 дверь стекло
36	ШТП-РЛ-6827-С	ШТП-РЛ-6827-С-10	Шкаф телекоммуникационный напольный Мик 19" серия ECO-L 27U 600*800 дверь стекло
37	ШТП-РЛ-6830-С	ШТП-РЛ-6830-С-10	Шкаф телекоммуникационный напольный Мик 19" серия ECO-L 30U 600*800 дверь стекло
38	ШТП-РЛ-6836-С	ШТП-РЛ-6836-С-10	Шкаф телекоммуникационный напольный Мик 19" серия ECO-L 36U 600*800 дверь стекло
39	ШТП-РЛ-6842-С	ШТП-РЛ-6842-С-10	Шкаф телекоммуникационный напольный Мик 19" серия ECO-L 42U 600*800 дверь стекло
40	ШТП-РЛ-6848-С	ШТП-РЛ-6848-С-10	Шкаф телекоммуникационный напольный Мик 19" серия ECO-L 48U 600*800 дверь стекло
41	ШТП-РЛ-6124-С	ШТП-РЛ-6124-С-10	Шкаф телекоммуникационный напольный Мик 19" серия ECO-L 24U 600*1000 дверь стекло
42	ШТП-РЛ-6127-С	ШТП-РЛ-6127-С-10	Шкаф телекоммуникационный напольный Мик 19" серия ECO-L 27U 600*1000 дверь стекло
43	ШТП-РЛ-6130-С	ШТП-РЛ-6130-С-10	Шкаф телекоммуникационный напольный Мик 19" серия ECO-L 30U 600*1000 дверь стекло
44	ШТП-РЛ-6136-С	ШТП-РЛ-6136-С-10	Шкаф телекоммуникационный напольный Мик 19" серия ECO-L 36U 600*1000 дверь стекло

№	артикул серый цвет RAL 7035	артикул черный цвет RAL 9005	Наименование
45	ШТП-РЛ-6142-С	ШТП-РЛ-6142-С-10	Шкаф телекоммуникационный напольный Мик 19" серия ECO-L 42U 600*1000 дверь стекло
46	ШТП-РЛ-6148-С	ШТП-РЛ-6148-С-10	Шкаф телекоммуникационный напольный Мик 19" серия ECO-L 48U 600*1000 дверь стекло
47	ШТП-РЛ-8836-С	ШТП-РЛ-8836-С-10	Шкаф телекоммуникационный напольный Мик 19" серия ECO-L 36U 800*800 дверь стекло
48	ШТП-РЛ-8842-С	ШТП-РЛ-8842-С-10	Шкаф телекоммуникационный напольный Мик 19" серия ECO-L 42U 800*800 дверь стекло
49	ШТП-РЛ-8848-С	ШТП-РЛ-8848-С-10	Шкаф телекоммуникационный напольный Мик 19" серия ECO-L 48U 800*800 дверь стекло
50	ШТП-РЛ-8136-С	ШТП-РЛ-8136-С-10	Шкаф телекоммуникационный напольный Мик 19" серия ECO-L 36U 800*1000 дверь стекло
51	ШТП-РЛ-8142-С	ШТП-РЛ-8142-С-10	Шкаф телекоммуникационный напольный Мик 19" серия ECO-L 42U 800*1000 дверь стекло
52	ШТП-РЛ-8148-С	ШТП-РЛ-8148-С-10	Шкаф телекоммуникационный напольный Мик 19" серия ECO-L 48U 800*1000 дверь стекло

РАСШИФРОВКА КЛЮЧА АРТИКУЛА



УНИВЕРСАЛЬНЫЕ ЭЛЕКТРОТЕХНИЧЕСКИЕ ШКАФЫ IP55



УНИВЕРСАЛЬНЫЙ ЭЛЕКТРОТЕХНИЧЕСКИЙ ШКАФ МИКсистем представляет собой высокотехнологичную разработку, которая может применяться в качестве универсального решения для размещения телекоммуникационного оборудования, щитов управления, щитов низковольтного распределения. Высокий уровень пыле- и влагозащиты предоставляет широкие возможности применения данного шкафа в сфере энергетики, телекоммуникации, автоматике и в различных отраслях промышленности. Сварная конструкция шкафа на основе специального перфорированного профиля обеспечила высокую нагрузочную способность шкафа – до 1500 кг, равномерно распределенной статической нагрузки. Имеется широкий выбор вариантов крепления оборудования в шкафу: на каркасе, с помощью системы монтажных шин и перемычек (поставляются отдельно), а также на монтажной панели (поставляется отдельно). Существует возможность соединения шкафов в ряды. Имеется 2 варианта стандартных дверей – дверь металл и дверь металл с 2-мя створками.

Универсальный электротехнический шкаф, помимо сферы электроэнергетики и промышленности, может широко применяться и в телекоммуникационной отрасли. В этом случае на перфорированном профиле размещаются специальные переходные элементы на 19" или 21", а стандартные двери по желанию заказчика могут быть заменены следующими типами дверей



– дверь стекло, дверь перфорация, дверь перфорация 2 створки.

Технические характеристики: Сварной каркас – листовая сталь 2,0 мм. Передняя дверь и задняя дверь, боковые стенки – листовая сталь 1,5 мм. Базовые конструкции подиума и крыши – листовая сталь 1,5 и 2 мм. Монтажная панель – оцинкованная сталь 2,0 мм. Окраска: по порошковой технологии текстурированной серой краской RAL 7035 или черной краской RAL 9005 с предварительным фосфатированием. Степень защиты IP55. Зона климатического исполнения – УХЛ1 по ГОСТ15150-90. Максимальная статическая нагрузка – до 1500 кг.

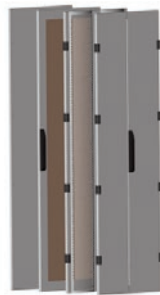
Условия поставки: Стандартная поставка – в собранном состоянии. Базовая конструкция – каркас с 1 дверью/ 2 дверями поставляется отдельно, в сборе, на поддоне. Боковые стенки, крыша, цоколь, аксессуары поставляются отдельно, в картонной упаковке.

ОСНОВНЫЕ ТИПЫ И РАЗМЕРЫ

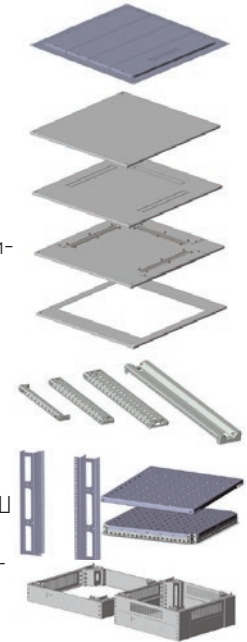
Параметры	Значения
ВЫСОТА (мм)	1400/1600/1800/2000/2200
ГЛУБИНА(мм)	600/800/1000/1200
ШИРИНА (мм)	400/500/600/800/1000
ЦВЕТ	RAL 7035
	RAL 9005

Универсальность шкафа обусловлена широким выбором аксессуаров, которые помогут покупателю осуществить индивидуальную настройку параметров шкафа под свои потребности.

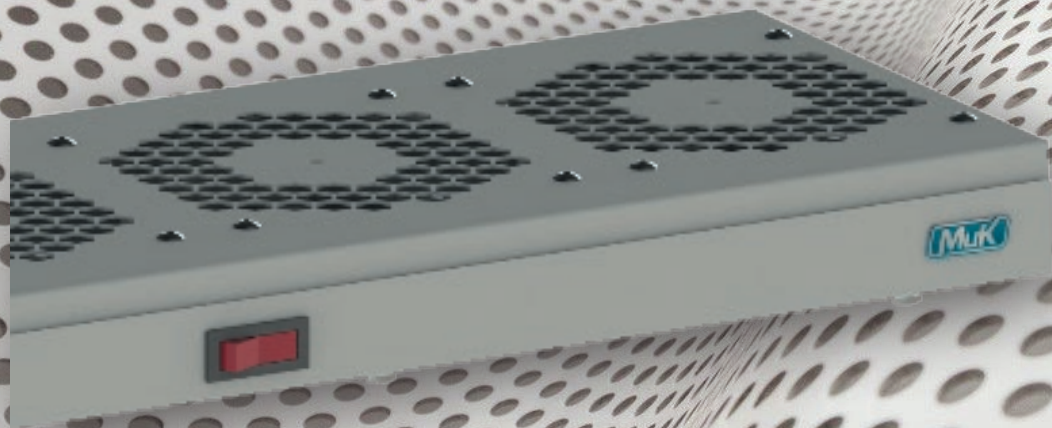
- Корпус универсального электротехнического шкафа МИКсистем IP55
- Стенка задняя для УЭШ МИКсистем
- Стенка задняя под кондиционер для УЭШ МИКсистем
- Комплект боковых стенок (винты) для УЭШ МИКсистем
- Боковая стенка под кондиционер для УЭШ МИКсистем
- Комплект боковых стенок (замок) для УЭШ МИКсистем
- Дверь передняя/задняя металл для УЭШ МИКсистем
- Дверь передняя/задняя металл 2 створки для УЭШ МИКсистем
- Дверь передняя/задняя стекло для УЭШ МИКсистем
- Дверь передняя/задняя перфорация для УЭШ МИКсистем
- Дверь передняя/задняя перфорация 2 створки для УЭШ МИКсистем
- Крыша для УЭШ МИКсистем без вводов
- Крыша для УЭШ МИКсистем 3 ввода



- Крыша для УЭШ МИКсистем 3 съемных модуля
- Крыша для УЭШ МИКсистем для кондиционера
- Пол модульный для УЭШ МИКсистем
- Комплект направляющих для УЭШ МИКсистем
- Шасси 23x23 для УЭШ МИКсистем
- Шасси 47x23 для УЭШ МИКсистем
- Шасси 73x23 для УЭШ МИКсистем
- Шасси 100x17 усиленное для УЭШ МИКсистем
- Комплект перемычек для направляющих УЭШ МИКсистем
- Полка до 100 кг для УЭШ МИКсистем
- Полка до 250 кг для УЭШ МИКсистем
- Опора подиума (4 шт.) для УЭШ МИКсистем
- Панель подиума передняя/задняя (сплошная) для УЭШ МИКсистем
- Панель подиума боковая (сплошная) для УЭШ МИКсистем
- Панель подиума передняя/задняя (каб. ввод) для УЭШ МИКсистем
- Панель подиума боковая (каб. ввод) для УЭШ МИКсистем
- Панель подиума передняя/задняя (перфорация) для УЭШ МИКсистем
- Панель подиума боковая (перфорация) для УЭШ МИКсистем

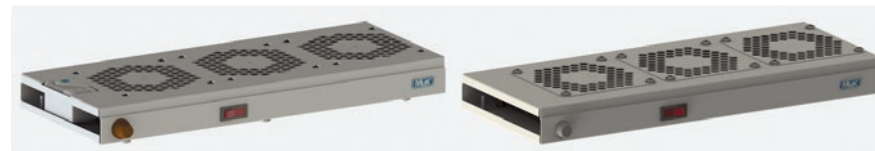


АКСЕССУАРЫ К ТЕЛЕКОММУНИКАЦИОННЫМ И СЕРВЕРНЫМ ШКАФАМ



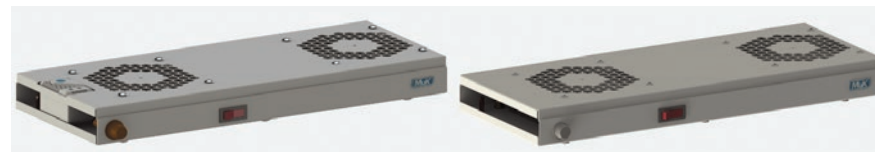
АКСЕССУАРЫ К ШКАФАМ ТЕЛЕКОММУНИКАЦИОННЫМ

МОДУЛИ ВЕНТИЛЯТОРНЫЕ ДЛЯ НАПОЛЬНЫХ ТЕЛЕКОММУНИКАЦИОННЫХ ШКАФОВ МИК



007.029.100

007.029.101



007.029.102

007.029.103



007.029.104

007.029.105

Модули вентиляторные МИКсистем предназначены для обеспечения вентиляции установленного оборудования в телекоммуникационных напольных разборных шкафах МИКсистем серии ЕСО. Модульная система вентиляции для напольных телекоммуникационных шкафов МИКсистем предусматривает собой набор из основных (ведущих) вентиляторных модулей и дополнительных (ведомых) вентиляторных модулей, что обеспечивает широкие возможности построения индивидуальных решений для воздушного охлаждения телекоммуникационного шкафа. Основные (ведущие) вентиляторные модули имеют варианты с 2-мя или 3-мя вентиляторами, с терморегулятором или без него. Дополнительные (ведомые) модули подключаются непосредственно к основному вентиляторному модулю с помощью кабеля с разъемами IEC C13 - IEC C14, имеют 2 варианта исполнения: с 2-мя или 3-мя вентиляторами. Возможно также подключение 3-го дополнительного модуля по цепочке (ко 2-му дополнительному модулю). Таким образом, за счет комбинации различных модулей, имеется возможность построения вентиляци-

онной системы с различными характеристиками: с 2, 3, 4(2+2), 5(3+2), 6(3+3), 7(3+2+2), 8(3+3+2), 9(3+3+3) вентиляторами в комплекте.

Модули вентиляторные устанавливаются в специально подготовленные отверстия в верхней или нижней части шкафа с помощью 6-ти винтов М6, входящих в комплект поставки.

Шнур для подключения электропитания в комплект поставки не входит. Для подключения основного вентиляторного модуля используется шнур с разъемом IEC C13. Для соединения основного и дополнительного вентиляторных модулей используется шнур с разъемами IEC C13 - IEC C14.

ОПИСАНИЕ

Без изменения потока направления воздуха, число скоростей – односкоростной Тип вентиляторов – осевой. Скорость вращения вентиляторов – 2700/3100 об/мин (+- 10%). Уровень шума – 44/49 dB (A). Материал крыльчатки вентиляторов: термопласт, материал корпуса вентиляторов: алюминий.

Материал корпуса модуля – сталь, окраска по порошковой технологии с предварительным фосфатированием.

ЦВЕТ КОРПУСА

RAL 7035

RAL 9005

Модуль вентиляторный предназначен для использования в закрытых помещениях при температуре от минус 10 до плюс 70 °С, и относительной влажности окружающего воздуха до 80% при плюс 25 °С.

Характеристики терморегулятор - промышленный термостат, диапазон установок температуры (вентиляция), °С: 0 ... +60.

ОСНОВНЫЕ ТЕХНИЧЕСКИЕ ХАРАКТЕРИСТИКИ

Номенклатура	Наименование	Тип	Габариты модуля, мм			Напряжение питания	Потребл. мощность	Номинал. ток	Частота	Воздушный поток	Вес, кг
			В	Ш	Г						
07.029.100	Модуль вентиляторный МИКсистем 3-КТ (с терморегулятором)	основной (ведущий), 3 вентилятора, с терморегулятором	47	427	172	220	66Вт	280мА	50Гц	483 (±10%) м³/ч	3,1
07.029.101	Модуль вентиляторный МИКсистем 3-К	основной (ведущий), 3 вентилятора, без терморегулятора	47	427	172	220	66Вт	280мА	50Гц	483 (±10%) м³/ч	3,0
07.029.102	Модуль вентиляторный МИКсистем 2-КТ (с терморегулятором)	основной (ведущий), 2 вентилятора, с терморегулятором	47	427	172	220	44Вт	280мА	50Гц	322 (±10%) м³/ч	2,8
07.029.103	Модуль вентиляторный МИКсистем 2-К	основной (ведущий), 2 вентилятора, без терморегулятора	47	427	172	220	44Вт	280мА	50Гц	322 (±10%) м³/ч	2,7
07.029.104	Модуль вентиляторный дополнительный МИКсистем 3-Д	дополнительный (ведомый), 3 вентилятора	47	427	172	220	66Вт	280мА	50Гц	483 (±10%) м³/ч	3,0
07.029.105	Модуль вентиляторный дополнительный МИКсистем 2-Д	дополнительный (ведомый), 2 вентилятора	47	427	172	220	44Вт	280мА	50Гц	322 (±10%) м³/ч	2,7

ПРИМЕНИМОСТЬ

Номенклатура	Наименование	
07.029.100	Модуль вентиляторный МИКсистем 3-КТ (с терморегулятором)	Телекоммуникационные разборные шкафы МИКсистем серии ECO; Напольные серверные шкафы МИКсистем; Шкафы Колокейшн МИКсистем; Универсальные электротехнические шкафы МИКсистем
07.029.101	Модуль вентиляторный МИКсистем 3-К	
07.029.102	Модуль вентиляторный МИКсистем 2-КТ (с терморегулятором)	
07.029.103	Модуль вентиляторный МИКсистем 2-К	
07.029.104	Модуль вентиляторный дополнительный МИКсистем 3-Д	Телекоммуникационные разборные шкафы МИКсистем серии ECO; Напольные серверные шкафы МИКсистем; Шкафы Колокейшн МИКсистем; Универсальные электротехнические шкафы МИКсистем ВАЖНО! Шкафы должны быть глубиной 800 мм или более
07.029.105	Модуль вентиляторный дополнительный МИКсистем 2-Д	

МОДУЛИ ВЕНТИЛЯТОРНЫЕ ДЛЯ НАСТЕННЫХ ТЕЛЕКОММУНИКАЦИОННЫХ ШКАФОВ МИКсистем

Модули вентиляторные МИКсистем предназначены для обеспечения вентиляции установленного оборудования в телекоммуникационных настенных разборных шкафах МИКсистем. Устанавливается в специально подготовленные отверстия в верхней части шкафа с помощью 8-ми винтов М5х12 и стопорных шайб, входящих в комплект поставки.



Шнур подключения в комплект поставки не входит. Для подключения основного вентиляторного модуля используется шнур с разъемом IEC C13.

ОПИСАНИЕ

Без изменения потока направления воздуха, число скоростей – односкоростной

Тип вентиляторов – осевой. Скорость вращения вентиляторов – 2700/3100 об/мин (+- 10%). Уровень шума – 44/49 dB (A). Материал крыльчатки вентиляторов: термопласт, материал корпуса вентиляторов: алюминий.

Материал корпуса модуля – сталь, окраска по порошковой технологии с предварительным фосфатированием.

ЦВЕТ КОРПУСА

RAL 7035

RAL 9005

Модуль вентиляторный предназначен для использования в закрытых помещениях при температуре от минус 10 до плюс 70 °С, и относительной влажности окружающего воздуха до 80% при плюс 25 °С.

Характеристики терморегулятора (устанавливается в модуле 07.029.006): модель – FLZ 530 Pfannenberg промышленный термостат, диапазон установок температуры (вентиляция), °С: 0 ... +60.

ОСНОВНЫЕ ТЕХНИЧЕСКИЕ ХАРАКТЕРИСТИКИ

Номенклатура	Наименование	Тип	Габариты модуля, мм			Напряжение питания	Потребл. мощность	Номинал. ток	Частота	Воздушный поток	Вес, кг
			в	ш	г						
07.029.005	Модуль вентиляторный МИКсистем 2Н-К	2 вентилятора	40	340	155	220	44Вт	280мА	50Гц	322 (±10%)м³/ч	2,3
07.029.006	Модуль вентиляторный МИКсистем 2Н-КТ										

ПРИМЕНИМОСТЬ

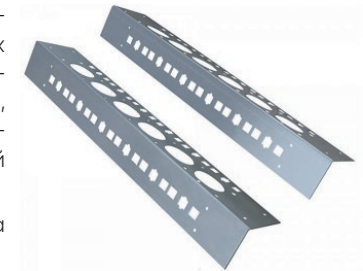
Номенклатура	Наименование	Применимость
07.029.005	Модуль вентиляторный МИКсистем 2Н-К	Телекоммуникационные настенные разборные шкафы МиК Настенные трехсекционные (откидные) шкафы МиК
07.029.006	Модуль вентиляторный МИКсистем 2Н-КТ	

КОМПЛЕКТ ДОПОЛНИТЕЛЬНЫХ НАПРАВЛЯЮЩИХ ДЛЯ НАСТЕННЫХ ШКАФОВ МИКсистем

Комплект дополнительных направляющих для настенных телекоммуникационных шкафов МИКсистем предназначен для размещения внутри шкафа, около задней стенки, и применяется в случаях, когда передних направляющих, которые входят в стандартный комплект поставки, недостаточно.

Изготовлены из оцинкованного металла толщиной 2 мм.

Поставляются в комплекте с крепежом.



ПРИМЕНИМОСТЬ

Номенклатура	Наименование	Применимость
07.060.001-04	Комплект дополн.направляющих (2 шт.) с крепежом (для настен. шкафа МИКсистем 6U)	Телекоммуникационные настенные разборные шкафы МИКсистем
07.060.003-04	Комплект дополн.направляющих (2 шт.) с крепежом (для настен. шкафа МИКсистем 9U)	
07.060.005-04	Комплект дополн.направляющих (2 шт.) с крепежом (для настен. шкафа МИКсистем 12U)	
07.060.007-04	Комплект дополн.направляющих (2 шт.) с крепежом (для настен. шкафа МИКсистем 15U)	

УГОЛКИ ОПОРНЫЕ (НАПРАВЛЯЮЩИЕ) ДЛЯ НАПОЛЬНЫХ ШКАФОВ МИКсистем

Уголки опорные (направляющие) для напольных шкафов МИКсистем служат для размещения различного тяжелого оборудования (наиболее часто – для корпусов серверов). Фиксируются в горизонтальном положении на передние и задние направляющие 19" стандарта в напольных телекоммуникационных и серверных шкафах, а также в двухрамных стойках с помощью крепежного комплекта М6: винт, гайка, шайба (в комплект поставки не входит).



Допустимая нагрузка: 100 кг.

Изготовлены из оцинкованной стали толщиной 2 мм.

Комплект: 2 шт. уголков опорных (направляющих) без крепежа

ПРИМЕНИМОСТЬ

Номенклатура	Наименование	Применимость
07.022.026	Уголок опорный для напольных шкафов, глуб. 400 мм, комплект 2 шт.	напольные телекоммуникационные шкафы МИКсистем серии ЕСО напольные серверные разборные шкафы МИКсистем шкафы Колокейшн МИКсистем (применимость по формуле: глубина уголков = глубина шкафа - 200мм) стойки телекоммуникационные открытые МИКсистем двухрамные (применимость по формуле: глубина уголков = глубина стойки - 100 мм.)
07.022.029	Уголок опорный для напольных шкафов, глуб. 500 мм, комплект 2 шт.	
07.022.027	Уголок опорный для напольных шкафов, глуб. 600 мм, комплект 2 шт.	
07.022.030	Уголок опорный для напольных шкафов, глуб. 700 мм, комплект 2 шт.	
07.022.028	Уголок опорный для напольных шкафов, глуб. 800 мм, комплект 2 шт.	
07.022.031	Уголок опорный для напольных шкафов, глуб. 900 мм, комплект 2 шт.	

БЛОК РОЗЕТОК 19"



Блок розеток 19", выключатель, 220В, 16А, 1U, 8 розеток (Schuko), алюм. корпус, серебр., без шнура предназначен для установки в 19" конструктивы (телекоммуникационные и серверные шкафы, телекоммуникационные стойки, антивандалные шкафы) и крепится с помощью крепежного комплекта М6 (винт, гайка, шайба).

ВВОД С УПЛОТНЕНИЕМ МИКсистем



ОРГАНАЙЗЕР 1U 19" ГОРИЗОНТАЛЬНЫЙ УНИВЕРСАЛЬНЫЙ С 5 КОЛЬЦАМИ 38X55MM



Органайзер кабельный 1U 19" (5 колец 38x55мм) (07.007.019) предназначен для оптимизации размещения кабеля внутри телекоммуникационных шкафов, а также при размещении в открытых телекоммуникационных стойках. Соответствует стандарту 19" и крепится к направляющим шкафа или стойки с помощью 4-х крепежных комплектов М6 (в комплект поставки не входят).

Толщина металла: 1,5 мм. (основание) и 2 мм. (кольца). Окраска: по порошковой технологии с предварительным фосфатированием.

ЦВЕТ

RAL 7035

RAL 9005

ОРГАНАЙЗЕР ОДИНАРНЫЙ



Органайзер одинарный (07.007.006) предназначен для оптимизации размещения кабеля внутри телекоммуникационных шкафов, а также при размещении в открытых телекоммуникационных стойках.

Толщина металла – 1,5 мм.

Размеры (мм.) 47x67x16

Окраска: по порошковой технологии с предварительным фосфатированием.

ЦВЕТ

RAL 7035

RAL 9005

ПАНЕЛЬ ЭЛ. ПИТАНИЯ 3U 2 СЕКЦИИ



07.015.002 Панель эл. питания 3U 2 секции применяется для установки электротехнического оборудования (в том числе автоматов защиты) в телекоммуникационных шкафах и стойках 19" формата, имеет 2 отдельные секции.

Окраска: по порошковой технологии с предварительным фосфатированием.

ЦВЕТ

RAL 7035

RAL 9005

ПАНЕЛЬ ЭЛ. ПИТАНИЯ 3U 1 СЕКЦИЯ



07.015.006 Панель эл. питания 3U 1 секция применяется для установки электротехнического оборудования (в том числе автоматов защиты) в телекоммуникационных шкафах и стойках 19" формата, имеет 1 секцию.

Окраска: по порошковой технологии с предварительным фосфатированием.

ЦВЕТ

RAL 7035

RAL 9005

ШИНА ЗАЕМЛЕНИЯ (07.100.003)



Шина заземления предназначена для установки в телекоммуникационные шкафы, стойки и прочие конструктивы 19" формата в целях заземления установленного оборудования. Представляет собой медную пластину сечением 3x20 мм. с парой диэлектрических держателей.

Нагрузочная способность 200А. Шина заземления имеет 20 точек подключения с резьбой под винт М6 (винты входят в комплект), а также 2 отдельные точки под винт, гайку, шайбу М6 (входят в комплект).

Упаковка – 1 коробка, трехслойный гофрокартон.

ОСНОВНЫЕ ТЕХНИЧЕСКИЕ ХАРАКТЕРИСТИКИ

Номенклатура производителя	Наименование	Нагрузочная способность	Габаритные размеры (мм.)	Вес (кг.)	Объем (куб.м.)	Применимость
07.100.004	Шина заземления медная 3x20	200А	3x20x485	0,25	0,00015	Конструктивы с форматом 19"

КРЫША К НАПОЛЬНЫМ 19" ТЕЛЕКОММУНИКАЦИОННЫМ ШКАФАМ СЕРИИ ЕСО

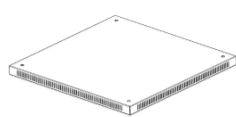


Крыша к напольным 19" телекоммуникационным шкафам серии ЕСО предназначена для дополнительной защиты верхней части шкафа от пыли, а также предоставляет возможность скрыть отдельные элементы кабельных систем при верхнем размещении.

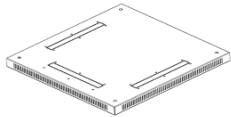
Крыша рекомендуется к использованию вместе с потолочными вентиляторными панелями - вертикальная перфорация по боковым стенкам крыши обеспечивает необходимый приток воздуха для охлаждения оборудования внутри шкафа.

Окраска: по порошковой технологии с предварительным фосфатированием.

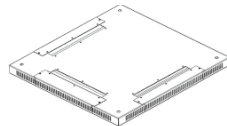
ОСНОВНЫЕ ТИПЫ И РАЗМЕРЫ:



Крыша без вводов



Крыша с 3 вводами



Крыша с 3 съёмными модулями

Параметры	Значения		
	Крыша без вводов	Крыша с 3 вводами	Крыша с 3 съёмными модулями
Тип крыши	Крыша без вводов	Крыша с 3 вводами	Крыша с 3 съёмными модулями
Рекомендации к применению	при условии, что кабельные вводы не будут осуществляться сверху шкафа	1. при условии, что кабельные вводы будут организованы сверху шкафа 2. возможно применить дополнительную защиту мест ввода кабеля - установить *07.065.001 Ввод с уплотнением* (аксессуар, поставляется отдельно при заказе)	1. при условии, что кабельные вводы будут организованы сверхушкафа 2. крыша может быть применена, даже когда кабель уже заведен сверху 3. не требуется покупки аксессуара *07.065.001 Ввод с уплотнением*, так как все вводы уже защищены поролоновыми вставками
Артикулы	07.092.001 07.092.002 07.092.003 07.092.004 07.092.005	07.092.006 07.092.007 07.092.008 07.092.009 07.092.010	07.092.011 07.092.012 07.092.013 07.092.014 07.092.015
ВыСОТА (мм)	35		
ГЛУБИНА (мм)	600 / 800 / 1000		
ШИРИНА (мм)	600 / 800		
ЦВЕТ	RAL 7035		
	RAL 9005		

Артикул производителя	Наименование продукции
07.092.001	Крыша для шкафа напольного МИКСистем 600x600 (без вводов)
07.092.002	Крыша для шкафа напольного МИКСистем 600x800 (без вводов)
07.092.003	Крыша для шкафа напольного МИКСистем 600x1000 (без вводов)
07.092.004	Крыша для шкафа напольного МИКСистем 800x800 (без вводов)
07.092.005	Крыша для шкафа напольного МИКСистем 800x1000 (без вводов)
07.092.006	Крыша для шкафа напольного МИКСистем 600x600 (3 ввода)
07.092.007	Крыша для шкафа напольного МИКСистем 600x800 (3 ввода)
07.092.008	Крыша для шкафа напольного МИКСистем 600x1000 (3 ввода)
07.092.009	Крыша для шкафа напольного МИКСистем 800x800 (3 ввода)
07.092.010	Крыша для шкафа напольного МИКСистем 800x1000 (3 ввода)
07.092.011	Крыша для шкафа напольного МИКСистем 600x600 (3 съёмных модуля)
07.092.012	Крыша для шкафа напольного МИКСистем 600x800 (3 съёмных модуля)
07.092.013	Крыша для шкафа напольного МИКСистем 600x1000 (3 съёмных модуля)
07.092.014	Крыша для шкафа напольного МИКСистем 800x800 (3 съёмных модуля)
07.092.015	Крыша для шкафа напольного МИКСистем 800x1000 (3 съёмных модуля)

РОЛИКИ К НАПОЛЬНЫМ 19" ТЕЛЕКОММУНИКАЦИОННЫМ ШКАФАМ СЕРИИ ЕСО

105.001.007 Комплект роликов для шкафа напольного МИКСистем ЕСО (4 шт.) предназначен для установки в нижнюю часть шкафа, в качестве альтернативы стандартным ножкам. Установка роликов позволяет осуществлять легкое передвижение телекоммуникационного шкафа в случае необходимости. Ролики имеют винтовое крепление M12. Предельная допустимая нагрузка на шкаф, который установлен на ролики – 300 кг.



ПОДИУМ К НАПОЛЬНЫМ 19" ТЕЛЕКОММУНИКАЦИОННЫМ ШКАФАМ СЕРИИ ЕСО

Подиум к напольным 19" телекоммуникационным шкафам серии ЕСО предназначен для установки в нижнюю часть шкафа, в качестве альтернативы стандартным ножкам:

- вертикальная перфорация в панелях подиума обеспечивает необходимый приток воздуха для охлаждения оборудования внутри шкафа;
- подиум скрывает и защищает значительный объем кабельных систем, которые могут быть подведены к нижней части шкафа, а также защищает шкаф от проникновения пыли.
- подиум придает более значительную устойчивость шкафу по сравнению с ножками и роликами, что немаловажно при использовании большого количества оборудования и максимальной весовой нагрузки на шкаф;
- сменные вставки различных типов представляют возможность подобрать вариант подиума, который наиболее соответствует потребностям клиента;
- возможно использовать угловые опоры подиума без сменных вставок.



ОСНОВНЫЕ ТИПЫ И РАЗМЕРЫ:

ВЫСОТА (мм)	100
ГЛУБИНА (мм)	600 / 800 / 1000
ШИРИНА (мм)	600 / 800
ЦВЕТ	RAL 7035
	RAL 9005

ПОЛКА ПЕРФОРИРОВАННАЯ КОНСОЛЬНАЯ



Полка перфорированная консольная с креплением за одну раму (полка переднего крепления) изготавливается из металла 1,5 мм. Предназначена для монтажа в шкафах и стойках стандарта 19" любого производителя.

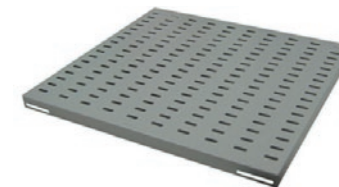
Применяется для размещения любого нестандартного оборудования, отличного от стандарта 19", а также хранения запаса кабеля.

Высота 2U. Максимальная распределённая нагрузка до 25 кг. Окраска по порошковой технологии с предварительным фосфатированием.

ОСНОВНЫЕ ТИПЫ И РАЗМЕРЫ:

Номенклатура производителя	Габариты			Применимость:
	В	Ш	Г	
07.014.001	87	482	200	Конструктивы с форматом 19"
07.014.003			300	
07.014.004			400	
ЦВЕТ	RAL 7035			
	RAL 9005			

ПОЛКА ПЕРФОРИРОВАННАЯ СТАЦИОНАРНАЯ



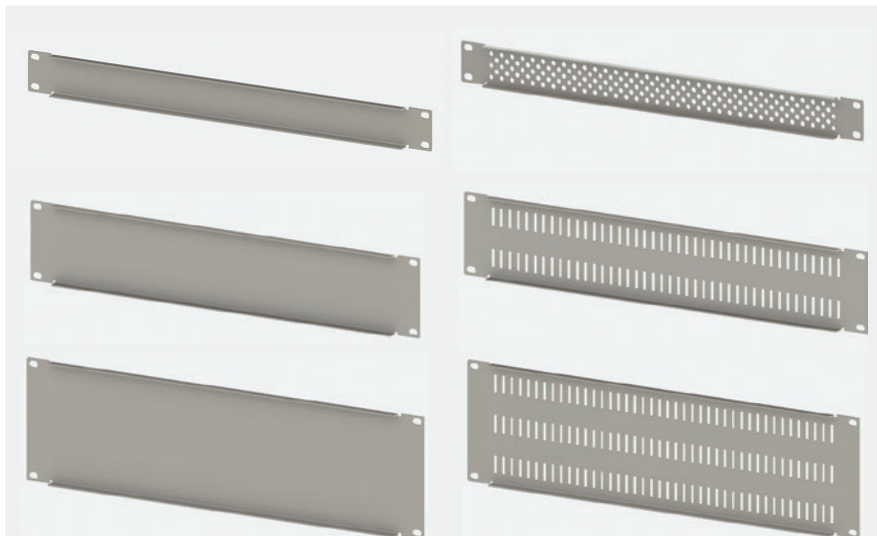
Полка перфорированная стационарная с креплением за четыре точки изготавливается из металла 2 мм. Применяется для размещения любого нестандартного оборудования, отличного от стандарта 19", а также хранения запаса кабеля.

Максимальная распределённая нагрузка до 75 кг. Окраска по порошковой технологии с предварительным фосфатированием.

Номенклатура производителя	Габариты (мм)			Применимость
	В	Ш	Г	
07.022.035	25,5	496	400	напольные телекоммуникационные шкафы МИКСистем серии ECO напольные серверные разборные шкафы МИКСистем шкафы Колокейшн МИКСистем (применимость по формуле: глубина полки = глубина шкафа - 200мм)
07.022.022			500	
07.022.036			600	
07.022.020			700	
07.022.037			800	
07.022.013			900	
ЦВЕТ	RAL 7035			
	RAL 9005			

ФАЛЬШПАНЕЛИ

Фальшпанели 1U,2U,3U используются для блокировки свободного пространства между оборудованием, которое установлено на вертикальных направляющих телекоммуникационных шкафов, служат для защиты от нежелательного механического воздействия, проникновения пыли внутрь шкафов, оптимизации воздушных потоков внутри шкафа.



Высота 1U,2U,3U. Толщина металла 1 мм. Окраска по порошковой технологии с предварительным фосфатированием.

ЦВЕТ

RAL 7035

RAL 9005

НОМЕНКЛАТУРА ВЫПУСКАЕМОЙ ПРОДУКЦИИ:

№	артикул серый цвет RAL 7035	артикул черный цвет RAL 9005	Наименование
1	07.009.001	07.009.001/10	Фальшпанель МИКСистем 1U 19" без перфорации
2	07.009.003	07.009.003/10	Фальшпанель МИКСистем 1U 19" перфорированная
3	07.009.010	07.009.010/10	Фальшпанель МИКСистем 2U 19" без перфорации
4	07.009.011	07.009.011/10	Фальшпанель МИКСистем 2U 19" перфорированная
5	07.009.005	07.009.005/10	Фальшпанель МИКСистем 3U 19" без перфорации
6	07.009.006	07.009.006 /10	Фальшпанель МИКСистем 3U 19" перфорированная

105.001.001 КРЕПЕЖНЫЙ КОМПЛЕКТ М6: ВИНТ, ГАЙКА, ШАЙБА



Крепежный комплект М6: винт, гайка, шайба предназначен для крепления различного оборудования и конструктивов в напольных телекоммуникационных и серверных шкафах, настенных телекоммуникационных шкафах, в телекоммуникационных стойках и антивандальных шкафах.

НОМЕНКЛАТУРА ВЫПУСКАЕМОЙ ПРОДУКЦИИ:

№	артикул серый цвет RAL 7035	артикул черный цвет RAL 9005	Номенклатура
1	07.065.001	07.065.001/10	Ввод с уплотнением МИКСистем
2	07.007.019	07.007.019/10	Органайзер кабельный МИКСистем 1U 19" (5 колец 38x55мм)
3	07.007.006	07.007.006/10	Органайзер ординарный МИКСистем (упаковка 10 шт.)
4	07.007.010	07.007.010/10	Вертикальный органайзер МИКСистем 17U
5	07.007.011	07.007.011/10	Вертикальный органайзер МИКСистем 24U
6	07.007.018	07.007.018/10	Вертикальный органайзер МИКСистем 27U
7	07.007.012	07.007.012/10	Вертикальный органайзер МИКСистем 33U
8	07.007.013	07.007.013/10	Вертикальный органайзер МИКСистем 37U
9	07.007.014	07.007.014/10	Вертикальный органайзер МИКСистем 42U
10	07.007.015	07.007.015/10	Вертикальный органайзер МИКСистем 45U
11	07.007.016	07.007.016/10	Вертикальный органайзер МИКСистем 47U
12	07.007.017	07.007.017/10	Вертикальный органайзер МИКСистем 54U

№	артикул серый цвет RAL 7035	артикул черный цвет RAL 9005	Номенклатура
13	07.015.002	07.015.002/10	Панель эл. питания МИКСистем 3У 2 секция
14	07.015.006	07.015.006/10	Панель эл. питания МИКСистем 3У 1 секция
15	07.022.035	07.022.035/10	Полка стационарная перфорированная МИКСистем до 75 кг. гл. 400 mm
16	07.022.022	07.022.022/10	Полка стационарная перфорированная МИКСистем до 75 кг. гл. 500 mm
17	07.022.036	07.022.036/10	Полка стационарная перфорированная МИКСистем до 75 кг. гл. 600 mm
18	07.022.020	07.022.020/10	Полка стационарная перфорированная МИКСистем до 75 кг. гл. 700 mm
19	07.022.037	07.022.037/10	Полка стационарная перфорированная МИКСистем до 75 кг. гл. 800 mm
20	07.022.013	07.022.013/10	Полка стационарная перфорированная МИКСистем до 75 кг. гл. 900 mm
21	07.022.100	07.022.100/10	Полка стационарная перфорированная МИКСистем до 200 кг. гл. 400 mm
22	07.022.101	07.022.101/10	Полка стационарная перфорированная МИКСистем до 200 кг. гл. 500 mm
23	07.022.102	07.022.102/10	Полка стационарная перфорированная МИКСистем до 200 кг. гл. 600 mm
24	07.022.103	07.022.103/10	Полка стационарная перфорированная МИКСистем до 200 кг. гл. 700 mm
25	07.022.104	07.022.104/10	Полка стационарная перфорированная МИКСистем до 200 кг. гл. 800 mm
26	07.022.105	07.022.105/10	Полка стационарная перфорированная МИКСистем до 200 кг. гл. 900 mm
27	07.014.001	07.014.001/10	Полка консольная перфорированная МИКСистем креп. за 1 раму до 25 кг 2У 200mm
28	07.014.003	07.014.003/10	Полка консольная перфорированная МИКСистем креп. за 1 раму до 25 кг 2У 300mm
29	07.014.004	07.014.004/10	Полка консольная перфорированная МИКСистем креп. за 1 раму до 25 кг 2У 400mm
30	07.022.026		Уголок опорный для напольных шкафов МИКСистем, глуб. 400 мм, комплект 2 шт.
31	07.022.029		Уголок опорный для напольных шкафов МИКСистем, глуб. 500 мм, комплект 2 шт.
32	07.022.027		Уголок опорный для напольных шкафов МИКСистем, глуб. 600 мм, комплект 2 шт.
33	07.022.030		Уголок опорный для напольных шкафов МИКСистем, глуб. 700 мм, комплект 2 шт.
34	07.022.028		Уголок опорный для напольных шкафов МИКСистем, глуб. 800 мм, комплект 2 шт.
35	07.022.031		Уголок опорный для напольных шкафов, глуб. 900 мм, комплект 2 шт.
36	07.029.100	07.029.100/10	Модуль вентиляторный МИКСистем 3-КТ (с терморегулятором)
37	07.029.101	07.029.101/10	Модуль вентиляторный МИКСистем 3-К
38	07.029.102	07.029.102/10	Модуль вентиляторный МИКСистем 2-КТ (с терморегулятором)
39	07.029.103	07.029.103/10	Модуль вентиляторный МИКСистем 2-К
40	07.029.104	07.029.104/10	Модуль вентиляторный дополнительный МИКСистем 3-Д
41	07.029.105	07.029.105/10	Модуль вентиляторный дополнительный МИКСистем 2-Д
42	07.092.001	07.092.001/10	Крыша для шкафа напольного МИКСистем 600x600 (без вводов)
43	07.092.002	07.092.002/10	Крыша для шкафа напольного МИКСистем 600x800 (без вводов)
44	07.092.003	07.092.003/10	Крыша для шкафа напольного МИКСистем 600x1000 (без вводов)
45	07.092.004	07.092.004/10	Крыша для шкафа напольного МИКСистем 800x800 (без вводов)
46	07.092.005	07.092.005/10	Крыша для шкафа напольного МИКСистем 800x1000 (без вводов)

№	артикул серый цвет RAL 7035	артикул черный цвет RAL 9005	Номенклатура
47	07.092.006	07.092.006/10	Крыша для шкафа напольного МИКСистем 600x600 (3 ввода)
48	07.092.007	07.092.007/10	Крыша для шкафа напольного МИКСистем 600x800 (3 ввода)
49	07.092.008	07.092.008/10	Крыша для шкафа напольного МИКСистем 600x1000 (3 ввода)
50	07.092.009	07.092.009/10	Крыша для шкафа напольного МИКСистем 800x800 (3 ввода)
51	07.092.010	07.092.010/10	Крыша для шкафа напольного МИКСистем 800x1000 (3 ввода)
52	07.092.011	07.092.011/10	Крыша для шкафа напольного МИКСистем 600x600 (3 съемных модуля)
53	07.092.012	07.092.012/10	Крыша для шкафа напольного МИКСистем 600x800 (3 съемных модуля)
54	07.092.013	07.092.013/10	Крыша для шкафа напольного МИКСистем 600x1000 (3 съемных модуля)
55	07.092.014	07.092.014/10	Крыша для шкафа напольного МИКСистем 800x800 (3 съемных модуля)
56	07.092.015	07.092.015/10	Крыша для шкафа напольного МИКСистем 800x1000 (3 съемных модуля)
57	07.097.001	07.097.001/10	Подиум для шкафа напольного МИКСистем 600x600
58	07.097.002	07.097.002/10	Подиум для шкафа напольного МИКСистем 600x800
59	07.097.003	07.097.003/10	Подиум для шкафа напольного МИКСистем 600x1000
60	07.097.004	07.097.004/10	Подиум для шкафа напольного МИКСистем 800x800
61	07.097.005	07.097.005/10	Подиум для шкафа напольного МИКСистем 800x1000
62	07.009.001	07.009.001/10	Фальшпанель МИКСистем 1У 19" без перфорации
63	07.009.003	07.009.003/10	Фальшпанель МИКСистем 1У 19" перфорированная
64	07.009.010	07.009.010/10	Фальшпанель МИКСистем 2У 19" без перфорации
65	07.009.011	07.009.011/10	Фальшпанель МИКСистем 2У 19" перфорированная
66	07.009.005	07.009.005/10	Фальшпанель МИКСистем 3У 19" без перфорации
67	07.009.006	07.009.006/10	Фальшпанель МИКСистем 3У 19" перфорированная
68	105.001.007		Комплект роликов M12 (4 шт.) для шкафа напольного МИКСистем
69	105.001.008		Такелажный комплект
70	105.001.009		Такелажный комплект 2
71	07.100.004		Шина заземления 3x20
72	105.001.006		Блок розеток 19" 8 розеток (Schuko) без шнура
73			Кабель питания 3*0,75 мм2 (евровилка-штекер), 1,8м
74	105.001.001		Крепежный комплект М6: винт, гайка, шайба

ТЕЛЕКОММУНИКАЦИОННЫЕ АНТИВАНДАЛЬНЫЕ ШКАФЫ

- ТИПА «ПЕНАЛ»
- ДВУХДВЕРНЫЕ
- СО СЪЁМНОЙ КРЫШКОЙ
- КЛАССИЧЕСКОГО ТИПА



ШКАФЫ ТЕЛЕКОММУНИКАЦИОННЫЕ АНТИВАНДАЛЬНЫЕ

ШКАФЫ ТЕЛЕКОММУНИКАЦИОННЫЕ АНТИВАНДАЛЬНЫЕ предназначены для установки в закрытых помещениях в случаях, когда требуется существенное ограничение доступа посторонних лиц к оборудованию.

02.026.005/00 ШКАФ ТЕЛЕКОММУНИКАЦИОННЫЙ АНТИВАНДАЛЬНЫЙ НАСТЕННЫЙ МИКСистем (ПЕНАЛ) 19", 4U



Шкаф изготовлен из листовой стали толщиной 1,5 мм и надёжно защищает находящееся в нём оборудование.

ГАБАРИТНЫЕ РАЗМЕРЫ:

высота – 400 мм.
ширина – 700 мм.
глубина – 210 мм
вес шкафа - не более 16,4 кг.
Форм-фактор монтируемого оборудования – 19"
Монтажная глубина:
от 19" направляющей до задней стенки шкафа – 125 мм;
от задней части дверного полотна до 19" направляющей – 55 мм.
Монтажная ширина – 4U.

Окраска: по порошковой технологии с предварительным фосфатированием

ЦВЕТ

RAL 7035

02.013.002/00 ШКАФ ТЕЛЕКОММУНИКАЦИОННЫЙ АНТИВАНДАЛЬНЫЙ НАСТЕННЫЙ МИКсистем 19" ДВУХДВЕРНЫЙ, 4U

Шкаф изготовлен из листовой стали толщиной 1,5 мм. и надёжно защищает находящееся в нём оборудование.

ГАБАРИТНЫЕ РАЗМЕРЫ:

высота – 515 мм
ширина – 520 мм
глубина – 275 мм
вес шкафа - не более 21,5 кг.
Форм-фактор монтируемого оборудования – 19"
Монтажная глубина:
от 19" направляющей до задней стенки шкафа – 375 мм;
от задней части дверного полотна до 19" направляющей – 105 мм.
Монтажная ширина – 4U



Окраска по порошковой технологии с предварительным фосфатированием

ЦВЕТ

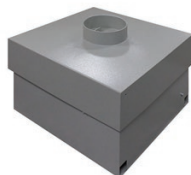
RAL 7035

02.015.007/00 ШКАФ ТЕЛЕКОММУНИКАЦИОННЫЙ АНТИВАНДАЛЬНЫЙ НАСТЕННЫЙ МИКсистем 19", 9U

Шкаф изготовлен из листовой стали 1,5 мм. и надёжно защищает находящееся в нём оборудование

ГАБАРИТНЫЕ РАЗМЕРЫ:

высота – 556 мм
ширина – 562 мм
глубина – 431 мм, защитное кольцо на двери – 70 мм;
вес шкафа - не более 34,5 кг.
Форм-фактор монтируемого оборудования – 19".
Монтажная глубина:
от 19" направляющей до задней стенки шкафа – 300 мм;
от задней части дверного полотна до 19" направляющей – 130 мм.
Монтажная ширина – 9U



Окраска по порошковой технологии с предварительным фосфатированием

ЦВЕТ

RAL 7035

02.050.020/00 ШКАФ ТЕЛЕКОММУНИКАЦИОННЫЙ АНТИВАНДАЛЬНЫЙ НАСТЕННЫЙ МИКсистем 19", 12U

Шкаф изготовлен из листовой стали 1,5 мм. и надёжно защищает находящееся в нём оборудование.

ГАБАРИТНЫЕ РАЗМЕРЫ:

высота – 660 мм
ширина – 600 мм
глубина – 500 мм
вес шкафа, не более – 35,9 кг.
форм-фактор монтируемого оборудования – 19"



Монтажная глубина:
от 19" направляющей до задней стенки шкафа – 361 мм;
от задней части дверного полотна до 19" направляющей – 100 мм.
Монтажная ширина – 12U

Окраска по порошковой технологии с предварительным фосфатированием

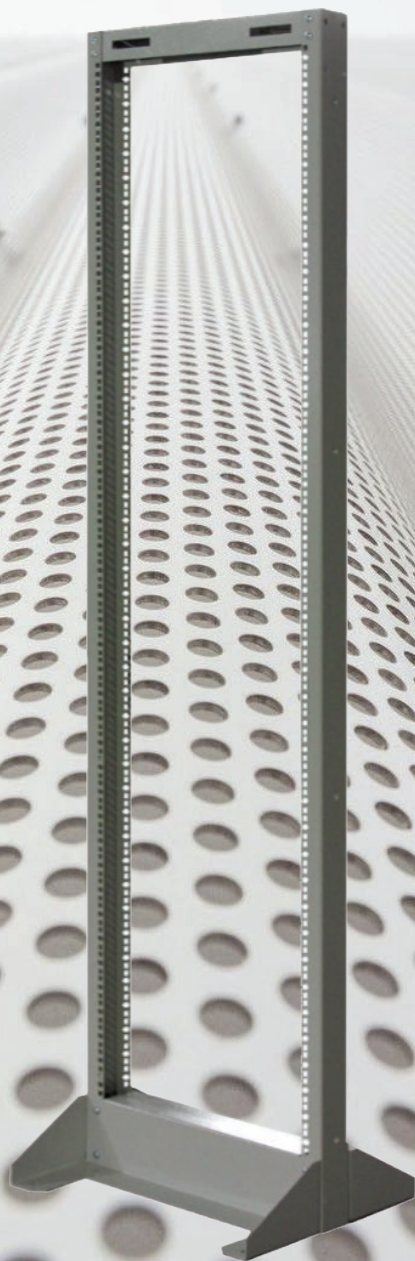
ЦВЕТ

RAL 7035

НОМЕНКЛАТУРА ВЫПУСКАЕМОЙ ПРОДУКЦИИ:

02.026.005/00	Шкаф телекоммуникационный антивандальный настенный МИКсистем (пенал) 19", 4U, Ш*В*Г 400*700*210
02.013.002/00	Шкаф телекоммуникационный антивандальный настенный МИКсистем 19" двухдверный, 4U, Ш*В*Г 520*515*275
02.015.007/00	Шкаф телекоммуникационный антивандальный настенный МИКсистем 19", 9U, Ш*В*Г 562*556*431
02.050.020/00	Шкаф телекоммуникационный антивандальный настенный МИКсистем 19", 12U, Ш*В*Г 600*660*500

СТОЙКИ ТЕЛЕКОММУНИКАЦИОННЫЕ



ОДНОРАМНЫЕ



СТОЙКА ТЕЛЕКОММУНИКАЦИОННАЯ ОДНОРАМНАЯ МИК-систем предназначена для установки в закрытых помещениях в местах, где требуется свободный доступ к установленному оборудованию. Специальная перфорация на корпусе стойки подходит для установки всех видов стандартного активного и пассивного телекоммуникационного оборудования.

Поставляется в разобранном виде.

Толщина металла: 2 мм.

Окраска по порошковой технологии с предварительным фосфатированием.

ОСНОВНЫЕ ТИПЫ И РАЗМЕРЫ:

ШИРИНА (мм)	531							
ГЛУБИНА (мм)	460							
ВЫСОТА (U)	17U	24U	33U	37U	42U	45U	47U	54U
ВЫСОТА (мм)	940,5	1251,8	1652,3	1832,5	2052,5	2186	2275,5	2587
ЦВЕТ	RAL 7035							
	RAL 9005							

НОМЕНКЛАТУРА ВЫПУСКАЕМОЙ ПРОДУКЦИИ:

07.021.033	Стойка однорамная МИКсистем 19" 17U
07.021.016	Стойка однорамная МИКсистем 19" 24U
07.021.017	Стойка однорамная МИКсистем 19" 33U
07.021.026	Стойка однорамная МИКсистем 19" 37U
07.021.018	Стойка однорамная МИКсистем 19" 42U
07.021.019	Стойка однорамная МИКсистем 19" 45U
07.021.020	Стойка однорамная МИКсистем 19" 47U
07.021.021	Стойка однорамная МИКсистем 19" 54U

ДВУХРАМНЫЕ



СТОЙКА ТЕЛЕКОММУНИКАЦИОННАЯ ДВУХРАМНАЯ МИКсистем предназначена для установки в закрытых помещениях в местах, где требуется свободный доступ к установленному оборудованию. Специальная перфорация на корпусе стойки подходит для установки всех видов стандартного активного и пассивного телекоммуникационного оборудования.

Поставляется в разобранном виде.

Толщина металла: 2 мм.

Окраска по порошковой технологии с предварительным фосфатированием



ОСНОВНЫЕ ТИПЫ И РАЗМЕРЫ:

ШИРИНА (мм)	556								
ГЛУБИНА (мм)	300; 600; 800; 1000; 1200; 400-600; 500-800; 600-100								
ВЫСОТА (U)	17U	24U	27U	33U	37U	42U	45U	47U	54U
ВЫСОТА (мм)	855	1166	2101	1567	1745	1300	1967	2190	2501
ЦВЕТ	RAL 7035								
	RAL 9005								

НОМЕНКЛАТУРА ВЫПУСКАЕМОЙ ПРОДУКЦИИ:

07.021.051	Стойка двухрамная МИКсистем 19" 17U (без ножек и перемычек)
07.021.052	Стойка двухрамная МИКсистем 19" 24U (без ножек и перемычек)
07.021.059	Стойка двухрамная МИКсистем 19" 27U (без ножек и перемычек)
07.021.053	Стойка двухрамная МИКсистем 19" 33U (без ножек и перемычек)
07.021.054	Стойка двухрамная МИКсистем 19" 37U (без ножек и перемычек)
07.021.055	Стойка двухрамная МИКсистем 19" 42U (без ножек и перемычек)
07.021.056	Стойка двухрамная МИКсистем 19" 45U (без ножек и перемычек)
07.021.057	Стойка двухрамная МИКсистем 19" 47U (без ножек и перемычек)
07.021.058	Стойка двухрамная МИКсистем 19" 54U (без ножек и перемычек)
07.021.061	Комплект ножек и перемычек МИКсистем 400-600мм. для стоек двухрамных 19" 17U-27U
07.021.062	Комплект ножек и перемычек МИКсистем 500-800мм. для стоек двухрамных 19" 17U-27U
07.021.063	Комплект ножек и перемычек МИКсистем 600-1000мм. для стоек двухрамных 19" 17U-27U
07.021.065	Комплект ножек и перемычек МИКсистем 300мм. для стоек двухрамных 19" 17U-27U
07.021.066	Комплект ножек и перемычек МИКсистем 600мм. для стоек двухрамных 19" 17U-27U
07.021.067	Комплект ножек и перемычек МИКсистем 1000мм. для стоек двухрамных 19" 17U-27U
07.021.071	Комплект ножек и перемычек МИКсистем 400-600мм. для стоек двухрамных 19" 33U-54U
07.021.072	Комплект ножек и перемычек МИКсистем 500-800мм. для стоек двухрамных 19" 33U-54U
07.021.073	Комплект ножек и перемычек МИКсистем 600-1000мм. для стоек двухрамных 19" 33U-54U
07.021.075	Комплект ножек и перемычек МИКсистем 300мм. для стоек двухрамных 19" 33U-54U
07.021.076	Комплект ножек и перемычек МИКсистем 600мм. для стоек двухрамных 19" 33U-54U
07.021.077	Комплект ножек и перемычек МИКсистем 1000мм. для стоек двухрамных 19" 33U-54U

АКСЕССУАРЫ К СТОЙКАМ ТЕЛЕКОММУНИКАЦИОННЫМ

НОМЕНКЛАТУРА ВЫПУСКАЕМОЙ ПРОДУКЦИИ:

07.022.013	Полка стационарная до 75 кг для шкафов МИКсистем гл. 900/1000mm перфорированная
07.022.020	Полка стационарная до 75 кг для шкафов МИКсистем гл. 700/800mm перфорированная
07.022.022	Полка стационарная до 75 кг для шкафов МИКсистем гл. 500/600mm перфорированная
07.014.001	Полка консольная универсальная МИКсистем креп. за 1 раму до 25 кг 2U 200mm.
07.014.003	Полка консольная универсальная МИКсистем креп. за 1 раму до 25 кг 2U 300mm.
07.014.004	Полка консольная универсальная МИКсистем креп. за 1 раму до 25 кг 2U 400mm.
	Гайка закладная М6 (крепежный комплект: винт, гайка, шайба)

КРОССЫ ОПТИЧЕСКИЕ

ТИП: СТОЕЧНЫЕ

ШКАФ КРОССОВЫЙ ОПТИЧЕСКИЙ СТОЕЧНЫЙ производится в модификациях: высотой 1U, 2U, 3U, 4U. Конструкция предусматривает задний ввод оптического кабеля. Сменные планки подбираются в зависимости от типа оптической розетки и количества портов.

Поставляется в индивидуальной упаковке.

Окраска по порошковой технологии с предварительным фосфатированием.



ШКО-С-1U

номенклатура: 07.004.107/33



ШКО-С-2U

номенклатура: 07.004.116/12



ШКО-С-3U

номенклатура: 07.004.126/05



ШКО-С-4U

номенклатура: 07.004.127/03



ШКО-С-1U-32 FC

номенклатура: 07.004.108/01



ШКО-С-1U-32 SC

номенклатура: 07.004.111/01

ХАРАКТЕРИСТИКИ

	ШКО-С-1U	ШКО-С-2U	ШКО-С-3U	ШКО-С-4U	ШКО-С-1U-32 FC	ШКО-С-1U-32 SC
номенклатура	07.004.107/33	07.004.116/012	07.004.126/05	07.004.127/03	07.004.108/01	07.004.111/01
Максимальное количество оптических портов:	24	48	96	144	32	32
Максимальное количество вводимых кабелей:	4	8	12	8	4	4
Тип телекоммуникационной стойки:	19"					
Габариты корпуса, мм:	41x410x215	81x410x215	130x410x215	176x410x215	41x410x215	
Тип оптических портов:	FC, SC, ST, duplex LC, FC/APC, SC/APC		FC, SC, ST, duplex LC, FC/APC, SC/APC		FC, ST, FC/APC	SC, duplex LC, SC/APC
Тип используемой планки:	стандартная		стандартная	специальная	несъёмная панель	
ЦВЕТ	RAL 7035					
	RAL 9005					

НОМЕНКЛАТУРА ВЫПУСКАЕМОЙ ПРОДУКЦИИ:

07.004.107/33 ШКО-С-1U-24	Пустая коробка МИКсистем в комплекте с клипсой-заклепкой (6шт) и пл хомутом (2шт)
07.004.108/01 ШКО-С-1U-32 FC	Пустая коробка, МИКсистем несъёмная панель на 32 розетки FC в ком с пл хом (2шт)
07.004.111/01 ШКО-С-1U-32-SC	Пустая коробка, МИКсистем несъёмная панель на 32 розетки SC в комп с пл хом (2шт)
07.004.116/012 ШКО-С-2U-48	Пустая коробка МИКсистем в комплекте с клипсой-заклепкой (12шт) и пластиковым хомутом (2шт)
07.004.126/05 ШКО-С-3U 96	Пустая коробка МИКсистем в комплекте с клипсой-заклепкой (24шт) и пластиковым хомутом (2шт)
07.004.127/03 ШКО-С-4U	Пустая коробка МИКсистем в комплекте с клипсой-заклепкой (18шт) и пл хомутом (2шт)

ТИП: НАСТЕННЫЕ

ШКАФ КРОССОВЫЙ ОПТИЧЕСКИЙ НАСТЕННЫЙ производится в модификациях: исполнение «Микро» и «Стандарт». Исполнение «Микро» - экономичная модель настенного оптического кросса. Оптические порты защищаются от повреждения выступом на крышке. Исполнение «Стандарт» выпускается в различных модификациях, рассчитанных на разное количество вводимых кабелей. Сменные планки подбираются в зависимости от типа оптической розетки и количества портов. Кабельные вводы расположены на верхней и нижней стенках корпуса. Стандартная поставка – без сплайс-кассет, держателей КЗДС, без заглушек.

Окраска: по порошковой технологии с предварительным фосфатированием.

Поставляется в индивидуальной упаковке.

Цвет: светло-серый



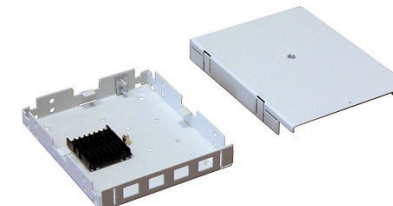
ШКО-НМК-8 FC номенклатура: 07.005.001/13



ШКО-НМК-8 SC номенклатура: 07.005.001/14



ШКО-НМК-4 FC номенклатура: 07.005.130/02



ШКО-НМК-4 SC номенклатура: 07.005.130/03



ШКО-Н-8 FC

номенклатура: 07.005.103/02



ШКО-Н-8 SC

номенклатура: 07.005. 103/03



ШКО-Н-16

номенклатура: 07.005.104/01

ШКО-Н-32/48

номенклатура: 07.005.105/01

ШКО-Н-96

номенклатура 05.006/01

ХАРАКТЕРИСТИКИ:

	ШКО-Н-Мк-8 FC	ШКО-Н-Мк-8 SC	ШКО-Н-Мк-4 FC	ШКО-Н-Мк-4 SC	ШКО-Н-8 FC	ШКО-Н-8 SC	ШКО-Н-16	ШКО-Н-32/48	ШКО-Н-96
номенклатура	07.005.001/13	07.005.001/14	07.005.130/02	07.005.130/03	07.005.103/02	07.005.103/03	07.005.104/01	07.005.105/01	07.005.006/01
Максимальное количество оптических портов:	8	8	4	4	8	8	16	32/48	96
Максимальное количество вводимых кабелей:	1	1	1	1	4	4	4	8	8
Габариты корпуса, мм:	37x120x180		23x124x164		50x220x290		55x300x392	95x300x392	140x350x455
Тип оптических портов:	FC, ST, FC/APC	SC, duplex LC, SC/APC	FC, ST, FC/APC	SC, duplex LC, SC/APC	FC, ST, FC/APC	SC, duplex LC, SC/APC	FC, SC, ST, duplex LC, FC/APC, SC/APC	FC, SC, ST, duplex LC, FC/APC, SC/APC	FC, SC, ST, duplex LC, FC/APC, SC/APC
Тип используемой планки:	несъемная панель						стандартная	стандартная / специальная (07.004.027; 07.004.028)	стандартная
ЦВЕТ	RAL 7035								

НОМЕНКЛАТУРА ВЫПУСКАЕМОЙ ПРОДУКЦИИ:

07.005.001/13 ШКО-НМк-8 FC	Пустая коробка МИКсистем с панелью до 8 розеток в компл с пл хом (2 шт)
07.005.001/14 ШКО-НМк-8 SC	Пустая коробка МИКсистем с панелью до 8 розеток в компл с пл хом (2шт)
07.005.006/01 ШКО-Н-96	Пустая коробка МИКсистем в комплекте с клипсой-заклепкой (24шт) и пластиковым хомутом (2шт)
07.005.103/02 ШКО-Н-8 FC	Пустая коробка МИКсистем с панелью до 8 розеток в компл с пл хом (2шт)
07.005.103/03 ШКО-Н-8 SC	Пустая коробка МИКсистем с панелью до 8 розеток в компл с пл хом (2шт)
07.005.104/01 ШКО-Н-16	Пустая коробка МИКсистем, 2 отверстия под планку с кл-закл (4шт) и пл хом (2шт)
07.005.105/01 ШКО-Н-32/48	Пустая коробка МИКсистем, 2 отверстия под планку с кл-зак (8 шт) и пл хом (2шт)
07.005.130/02 ШКО-НМк-4 FC	Пустая коробка МИКсистем с панелью до 4 розеток в компл с пл хом (2шт)
07.005.130/03 ШКО-НМк-4 SC	Пустая коробка МИКсистем с панелью до 4 розеток в компл с пл хом (2шт)

АКСЕССУАРЫ К КРОССАМ ОПТИЧЕСКИМ



07.004.021 СП-8FC/8ST Сменные планки для оптических розеток FC или ST

Клипса-заклепка SR-1010



Слайс-кассета СКУ-2 без крышки (пластик) до 32 сварок СКУ-2

Крышка к слайс-кассете СКУ-2 (пластик) до 32 сварок

НОМЕНКЛАТУРА ВЫПУСКАЕМОЙ ПРОДУКЦИИ:

07.004.020 СП-0	Сменные планки МИКсистем для оптических розеток - заглушка.
07.004.021 СП-8FC/8ST	Сменные планки МИКсистем для оптических розеток FC или ST
07.004.022 СП-8SC	Сменные планки МИКсистем для оптических розеток SC или дуплекс LC
07.004.020/01 СП-0-М	Сменные планки МИКсистем для оптических розеток - заглушка. В комплекте с клипс-пистонами.
07.004.021/01 СП-8FC/8ST-М	Сменные планки МИКсистем для оптических розеток FC или ST. В комплекте с клипс-пистонами.
07.004.022/01 СП-8SC-М	Сменные планки МИКсистем для оптических розеток SC или дуплекс LC в комплекте с клипс-пистонами
07.004.027	Планка специальная МИКсистем 24FC для ШКО-Н-32/48
07.004.028	Планка специальная МИКсистем 24SC для ШКО-Н-32/48
07.004.030-01	Планка специальная МИКсистем СП-0 для ШКО-С-4U
07.004.030-02	Планка специальная МИКсистем 16FC/16ST для ШКО-С-4U
07.004.030-03	Планка специальная МИКсистем 16SC для ШКО-С-4U
07.004.100 СП-6DSC	Сменные планки МИКсистем для оптических розеток дуплекс SC
	Клипса-заклепка SR-1010
	Слайс-кассета СКУ-2 без крышки (пластик) до 32 сварок СКУ-2
	Крышка к слайс-кассете СКУ-2 (пластик) до 32 сварок
	Гайка закладная М6 (крепежный комплект: винт, гайка, шайба)
	Комплект для защиты сварки, 60мм КДЭС-60

КОНТАКТЫ

ООО «МЕТАЛЛОИЗДЕЛИЯ И КОМПЛЕКТУЮЩИЕ»

☎ 8 (8452) 243051

✉ mail@metalkomp.ru

🌐 www.metalkomp.ru

АДРЕС ПРОИЗВОДСТВА И СКЛАДА В САРАТОВЕ

📍 410047, г. Саратов, Танкистов, 195.